

## 第 32 回社会福祉士国家試験の合格発表について

社会福祉士及び介護福祉士法(昭和 62 年法律第 30 号)に基づき実施した第 32 回社会福祉士国家試験の結果等は次のとおりです。

- 1 試験日 令和 2 年 2 月 2 日 (日)
- 2 試験地 24 都道府県
- 3 合格発表日 令和 2 年 3 月 13 日 (金) 14 時
- 4 合格発表 当センターホームページに合格者の受験番号を掲載します。  
合格基準点及び正答についても併せて公表します。  
また、全受験者に対し総得点、各科目群の得点及び無得点科目群などを通知します。
- 5 受験者数 39,629 人
- 6 合格者数 11,612 人
- 7 合格率 29.3 %
- 8 その他
  - ・ 試験合格者には 3 月 13 日付けで合格証書を郵送により交付します。
  - ・ 試験合格者のうち卒業見込等で受験した方については、令和 2 年 3 月 31 日までに受験資格を満たすことが合格の条件であるため、当該受験資格を満たしたことを確認した日以降に合格証書を郵送します。なお、当該受験資格を満たさなかった方については、試験は無効となります。

(参 考)

- 1 社会福祉士とは、「社会福祉士及び介護福祉士法」に基づき、社会福祉士の名称を用いて、専門的知識及び技術をもって、身体上若しくは精神上の障害があること又は環境上の理由により日常生活を営むのに支障がある者の福祉に関する相談に応じ、助言、指導、福祉サービスを提供する者又は医師その他の保健医療サービスを提供する者その他の関係者との連絡及び調整その他の援助を行うことを業とする者をいう。
- 2 社会福祉士国家試験及びその登録は、「社会福祉士及び介護福祉士法」に基づき、厚生労働大臣がその指定する者に行わせることができるとされており、公益財団法人社会福祉振興・試験センターが指定されている。
- 3 これまでの試験結果

区 分	第 28 回	第 29 回	第 30 回	第 31 回	第 32 回
受験者数(人)	44,764	45,849	43,937	41,639	39,629
合格者数(人)	11,735	11,828	13,288	12,456	11,612
合 格 率(%)	26.2	25.8	30.2	29.9	29.3

#### 4 合格者の内訳

##### (1) 性別

区分	男	女	計	備考
人数(人)	3,997 (4,275)	7,615 (8,181)	11,612 (12,456)	( )内は第31回の 試験結果
割合(%)	34.4 (34.3)	65.6 (65.7)	100.0 (100.0)	

##### (2) 受験資格別

区分	福祉系大学等 卒業者	養成施設 卒業者	計	備考
人数(人)	6,586 (7,232)	5,026 (5,224)	11,612 (12,456)	( )内は第31回の 試験結果
割合(%)	56.7 (58.1)	43.3 (41.9)	100.0 (100.0)	

##### (3) 年齢別

年齢区分 (歳)	人数(人)	割合(%)	備考
～30	5,597 (6,050)	48.2 (48.6)	( )内は第31回の試験結果
31～40	2,076 (2,439)	17.9 (19.6)	
41～50	2,369 (2,368)	20.4 (19.0)	
51～60	1,256 (1,269)	10.8 (10.2)	
61～	314 (330)	2.7 (2.6)	
計	11,612 (12,456)	100.0 (100.0)	

## (4) 都道府県別

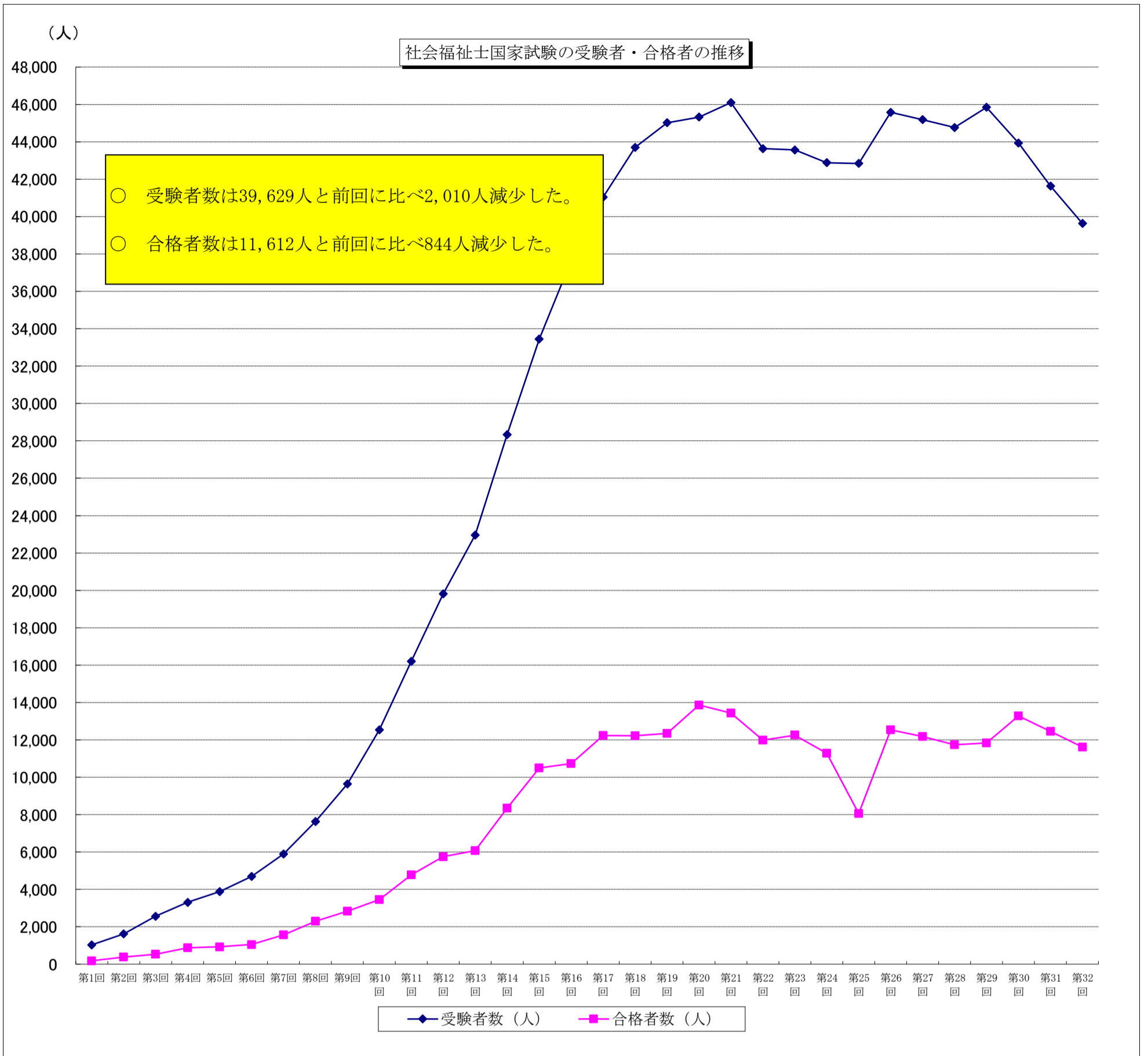
(人)

北海道	503	東京都	1,397	滋賀県	126	香川県	67
青森県	127	神奈川県	855	京都府	264	愛媛県	107
岩手県	142	新潟県	299	大阪府	726	高知県	92
宮城県	235	富山県	84	兵庫県	535	福岡県	479
秋田県	90	石川県	96	奈良県	123	佐賀県	65
山形県	76	福井県	69	和歌山県	69	長崎県	115
福島県	124	山梨県	76	鳥取県	48	熊本県	216
茨城県	221	長野県	185	島根県	56	大分県	148
栃木県	171	岐阜県	136	岡山県	190	宮崎県	86
群馬県	206	静岡県	286	広島県	276	鹿児島県	132
埼玉県	710	愛知県	617	山口県	130	沖縄県	197
千葉県	466	三重県	132	徳島県	62	計	11,612

(注) 合格者の受験時の住所による。

## 5 社会福祉士登録者

238,902人 (令和2年2月末現在)



	第1回	第2回	第3回	第4回	第5回	第6回	第7回	第8回	第9回	第10回	第11回	第12回	第13回	第14回	第15回	第16回	第17回
受験者数 (人)	1,033	1,617	2,565	3,309	3,886	4,698	5,887	7,633	9,649	12,535	16,206	19,812	22,962	28,329	33,452	37,657	41,044
合格者数 (人)	180	378	528	874	924	1,049	1,560	2,291	2,832	3,460	4,774	5,749	6,074	8,343	10,501	10,733	12,241
合格率 (%)	17.4	23.4	20.6	26.4	23.8	22.3	26.5	30.0	29.4	27.6	29.5	29.0	26.5	29.5	31.4	28.5	29.8

	第18回	第19回	第20回	第21回	第22回	第23回	第24回	第25回	第26回	第27回	第28回	第29回	第30回	第31回	第32回
受験者数 (人)	43,701	45,022	45,324	46,099	43,631	43,568	42,882	42,841	45,578	45,187	44,764	45,849	43,937	41,639	39,629
合格者数 (人)	12,222	12,345	13,865	13,436	11,989	12,255	11,282	8,058	12,540	12,181	11,735	11,828	13,288	12,456	11,612
合格率 (%)	28.0	27.4	30.6	29.1	27.5	28.1	26.3	18.8	27.5	27.0	26.2	25.8	30.2	29.9	29.3

\*累計 受験者数 911,925人    合格者数 253,583人    合格率 27.8%

## 第3 2回社会福祉士国家試験の合格基準及び正答について

## 1 合格基準

次の2つの条件を満たした者を合格者とする。

- (1) ア 総得点150点に対し、得点88点以上の者（総得点の60%程度を基準とし、問題の難易度で補正した。配点は1問1点である。）。

イ 試験科目の一部免除を受けた受験者

（社会福祉士及び介護福祉士法施行規則第5条の2）

総得点67点に対し、得点37点以上の者（総得点の60%程度を基準とし、問題の難易度で補正した。配点は1問1点である。）。

- (2) (1) のア又はイを満たした者のうち、(1) のアに該当する者にあつては①から⑱の18科目群、イに該当する者にあつては⑫から⑱の7科目群すべてにおいて得点があつた者。

- ①人体の構造と機能及び疾病 ②心理学理論と心理的支援 ③社会理論と社会システム  
④現代社会と福祉 ⑤地域福祉の理論と方法 ⑥福祉行財政と福祉計画 ⑦社会保障  
⑧障害者に対する支援と障害者自立支援制度 ⑨低所得者に対する支援と生活保護制度  
⑩保健医療サービス ⑪権利擁護と成年後見制度 ⑫社会調査の基礎 ⑬相談援助の基盤と専門職  
⑭相談援助の理論と方法 ⑮福祉サービスの組織と経営 ⑯高齢者に対する支援と介護保険制度  
⑰児童や家庭に対する支援と児童・家庭福祉制度 ⑱就労支援サービス、更生保護制度

## 2 正答

## 【社会福祉士・精神保健福祉士共通科目】

人体の構造と機能及び疾病

問題番号	1	2	3	4	5	6	7
正答	1	5	3	5	1	2,4	3

心理学理論と心理的支援

問題番号	8	9	10	11	12	13	14
正答	1	2	3	1	5	2	4

社会理論と社会システム

問題番号	15	16	17	18	19	20	21
正答	2	5	1	3	5	3	4

現代社会と福祉

問題番号	22	23	24	25	26	27	28	29	30	31
正答	5	3	2	5	1	2	4	4	2,3	1

地域福祉の理論と方法

問題番号	32	33	34	35	36	37	38	39	40	41
正答	4	3	2	1	5	5	3	2	1,4	2

福祉行財政と福祉計画

問題番号	42	43	44	45	46	47	48
正答	5	1	4	5	2	3	4

## 社会保障

問題番号	49	50	51	52	53	54	55
正答	5	3	4	1	3	2	2, 3

## 障害者に対する支援と障害者自立支援制度

問題番号	56	57	58	59	60	61	62
正答	4	5	1, 3	1	3	5	2

## 低所得者に対する支援と生活保護制度

問題番号	63	64	65	66	67	68	69
正答	5	2	3	4	2	4	1

## 保健医療サービス

問題番号	70	71	72	73	74	75	76
正答	1	1	2	5	4	4	1, 3

## 権利擁護と成年後見制度

問題番号	77	78	79	80	81	82	83
正答	5	1	3	2	4	3	4

## 【専門科目】

### 社会調査の基礎

問題番号	84	85	86	87	88	89	90
正答	1	2	5	4	2, 5	3	1, 4

### 相談援助の基盤と専門職

問題番号	91	92	93	94	95	96	97
正答	5	2	3	3	4	2	1, 5

### 相談援助の理論と方法

問題番号	98	99	100	101	102	103	104	105	106	107	108
正答	1	4	3	4	3, 5	5	4	1, 4	2	2	3
問題番号	109	110	111	112	113	114	115	116	117	118	
正答	5	2, 4	1	1, 3	4	5	1	3	5	2, 3	

### 福祉サービスの組織と経営

問題番号	119	120	121	122	123	124	125
正答	5	1	5	1, 4	3	2	5

### 高齢者に対する支援と介護保険制度

問題番号	126	127	128	129	130	131	132	133	134	135
正答	2	2	1	1	5	3, 5	4	2	1	3

### 児童や家庭に対する支援と児童・家庭福祉制度

問題番号	136	137	138	139	140	141	142
正答	4	1	2	2	3	4, 5	4

### 就労支援サービス

問題番号	143	144	145	146
正答	3	2	1	5

### 更生保護制度

問題番号	147	148	149	150
正答	1	5	2	4

# 参 考 資 料

## 第 3 2 回社会福祉士国家試験学校別合格率

〔 受験者数、合格者数は、受験申込に際して証明書に  
記載された学校コードに基づいて集計した数値である。〕

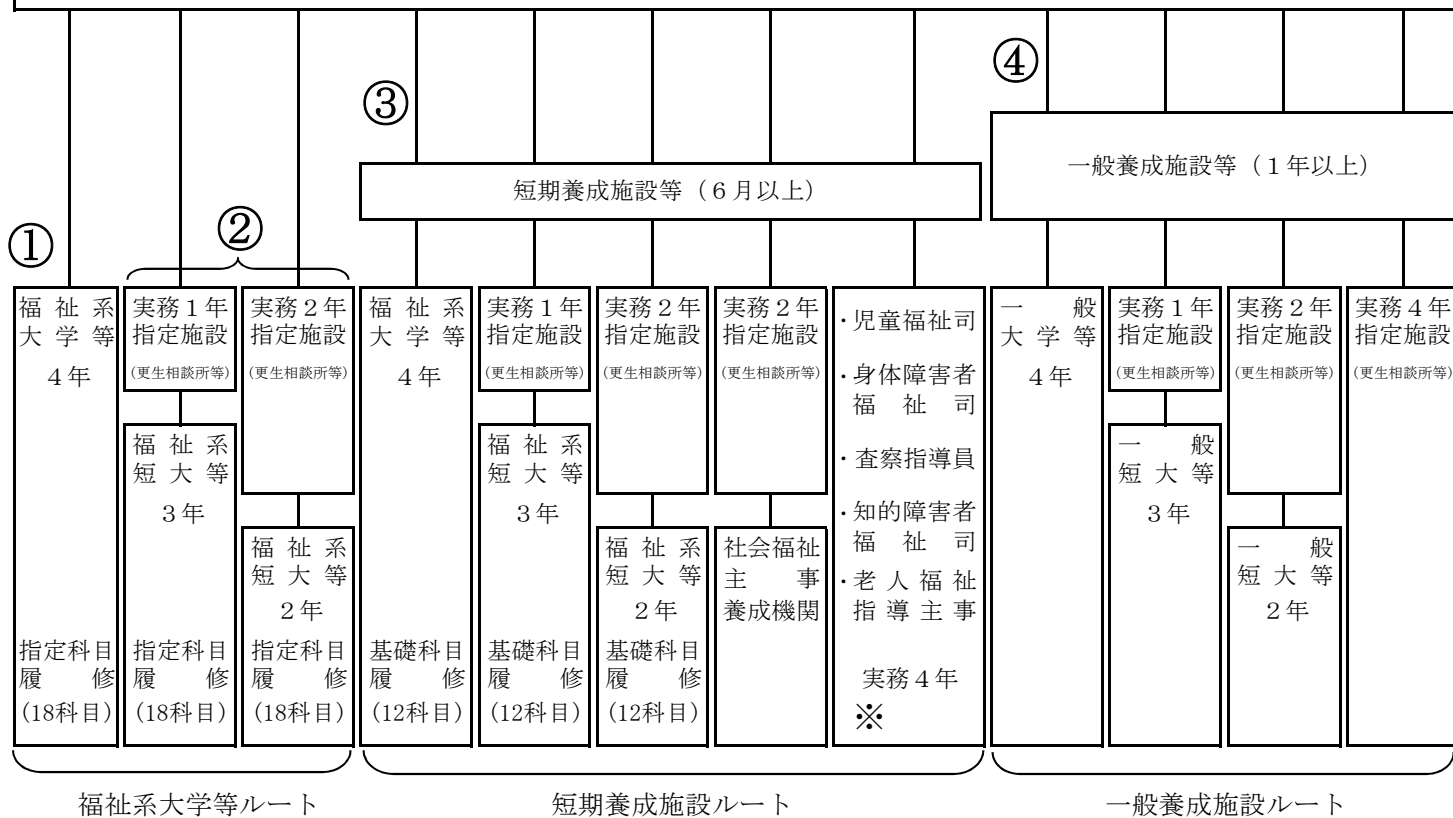


・本資料においては、①福祉系大学等ルート(福祉系大学等)、②福祉系大学等ルート(福祉系短大等+実務経験)、③短期養成施設ルート、④一般養成施設ルートの4つのルートの合格率を掲載している。

(令和2年2月末現在：登録者数 238,902人)

## 社会福祉士資格（登録）

### 社会福祉士国家試験



※ 平成19年法改正により、過去に福祉事務所の査察指導員・老人福祉指導主事、児童相談所の児童福祉司、身体障害者更生相談所等の身体障害者福祉司、知的障害者更生相談所等の知的障害者福祉司であった期間が5年以上ある方で過去に受験票が交付されている場合でも、短期養成施設等（6月以上）を修了しなければ受験できません。

### 第3 2回社会福祉士国家試験学校別合格率（合格率順）

#### ①福祉系大学等ルート(福祉系大学等)

〔「新卒」は今年度（平成31年4月1日から令和2年3月31日まで）に卒業（修了）した者又は卒業（修了）する見込みの者、「既卒」は前年度（平成31年3月31日）までに卒業（修了）した者である。〕

[受験者10人以上]

学校名	総数			新卒			既卒		
	受験者数	合格者数	合格率	受験者数	合格者数	合格率	受験者数	合格者数	合格率
大阪市立大学	17	16	94.1	13	13	100.0	4	3	75.0
徳島大学	15	14	93.3	14	14	100.0	1	0	0.0
新潟大学	29	26	89.7	24	22	91.7	5	4	80.0
大分大学	36	32	88.9	33	31	93.9	3	1	33.3
首都大学東京	17	14	82.4	13	12	92.3	4	2	50.0
福井県立大学	38	29	76.3	33	27	81.8	5	2	40.0
武庫川女子大学	70	52	74.3	54	49	90.7	16	3	18.8
京都府立大学	23	17	73.9	19	15	78.9	4	2	50.0
東京学芸大学	26	19	73.1	18	15	83.3	8	4	50.0
青森県立保健大学	75	54	72.0	51	43	84.3	24	11	45.8
県立広島大学	52	37	71.2	40	35	87.5	12	2	16.7
東京家政大学	47	33	70.2	34	32	94.1	13	1	7.7
関西大学	40	27	67.5	33	27	81.8	7	0	0.0
大阪府立大学	52	35	67.3	34	29	85.3	18	6	33.3
杏林大学	33	22	66.7	26	22	84.6	7	0	0.0
富山国際大学	27	18	66.7	20	18	90.0	7	0	0.0
筑波大学	12	8	66.7	8	6	75.0	4	2	50.0
愛知県立大学	55	36	65.5	44	29	65.9	11	7	63.6
岡山県立大学	55	36	65.5	40	33	82.5	15	3	20.0
島根大学	17	11	64.7	11	9	81.8	6	2	33.3
東京医科歯科大学	11	7	63.6	7	7	100.0	4	0	0.0
山梨県立大学	65	40	61.5	48	35	72.9	17	5	29.4
新潟県立大学	13	8	61.5	9	7	77.8	4	1	25.0
神奈川県立保健福祉大学	85	52	61.2	53	41	77.4	32	11	34.4
高知県立大学	97	59	60.8	70	55	78.6	27	4	14.8
福岡県立大学	90	54	60.0	57	45	78.9	33	9	27.3
愛知教育大学	20	12	60.0	15	10	66.7	5	2	40.0
創価大学	10	6	60.0	8	5	62.5	2	1	50.0
埼玉県立大学	86	51	59.3	62	47	75.8	24	4	16.7

学校名	総数			新卒			既卒		
	受験者数	合格者数	合格率	受験者数	合格者数	合格率	受験者数	合格者数	合格率
椋山女学園大学	17	10	58.8	12	10	83.3	5	0	0.0
東京福祉専門学校	61	35	57.4	37	31	83.8	24	4	16.7
美作大学	65	36	55.4	38	33	86.8	27	3	11.1
専門学校北海道福祉・保育大学校	29	16	55.2	22	16	72.7	7	0	0.0
松山大学	17	9	52.9	9	8	88.9	8	1	12.5
武蔵野大学	156	82	52.6	100	75	75.0	56	7	12.5
愛知淑徳大学	103	54	52.4	71	45	63.4	32	9	28.1
兵庫大学	23	12	52.2	14	11	78.6	9	1	11.1
立教大学	137	71	51.8	87	57	65.5	50	14	28.0
名寄市立大学	76	39	51.3	45	33	73.3	31	6	19.4
京都女子大学	47	24	51.1	29	19	65.5	18	5	27.8
日本大学	36	18	50.0	24	16	66.7	12	2	16.7
宮城学院女子大学	20	10	50.0	14	10	71.4	6	0	0.0
日本体育大学	16	8	50.0	9	6	66.7	7	2	28.6
北陸学院大学	16	8	50.0	6	5	83.3	10	3	30.0
国際医療福祉大学	164	81	49.4	95	71	74.7	69	10	14.5
昭和女子大学	70	34	48.6	37	30	81.1	33	4	12.1
中京大学	56	27	48.2	30	22	73.3	26	5	19.2
金沢大学	13	6	46.2	9	6	66.7	4	0	0.0
明治学院大学	159	73	45.9	69	44	63.8	90	29	32.2
岩手県立大学	105	48	45.7	61	39	63.9	44	9	20.5
上智大学	35	16	45.7	18	11	61.1	17	5	29.4
大阪保健福祉専門学校	31	14	45.2	17	14	82.4	14	0	0.0
日本社会事業大学	336	148	44.0	187	120	64.2	149	28	18.8
高崎健康福祉大学	99	43	43.4	48	41	85.4	51	2	3.9
関西学院大学	98	42	42.9	37	23	62.2	61	19	31.1
法政大学	94	40	42.6	59	34	57.6	35	6	17.1
日本女子大学	78	33	42.3	33	16	48.5	45	17	37.8
白梅学園大学	71	30	42.3	50	27	54.0	21	3	14.3
早稲田大学	31	13	41.9	10	5	50.0	21	8	38.1
ノートルダム清心女子大学	17	7	41.2	8	6	75.0	9	1	11.1
神戸親和女子大学通信教育部	87	35	40.2	35	20	57.1	52	15	28.8
東洋大学	312	123	39.4	168	89	53.0	144	34	23.6

学校名	総数			新卒			既卒		
	受験者数	合格者数	合格率	受験者数	合格者数	合格率	受験者数	合格者数	合格率
琉球大学	13	5	38.5	8	5	62.5	5	0	0.0
神戸女子大学	98	37	37.8	41	33	80.5	57	4	7.0
日本福祉大学通信教育部	1,910	717	37.5	900	518	57.6	1,010	199	19.7
桜美林大学	43	16	37.2	20	13	65.0	23	3	13.0
北海道教育大学	27	10	37.0	10	8	80.0	17	2	11.8
立命館大学	79	29	36.7	39	21	53.8	40	8	20.0
聖徳大学通信教育部	60	22	36.7	22	15	68.2	38	7	18.4
武蔵野大学通信教育部	244	89	36.5	120	52	43.3	124	37	29.8
新潟青陵大学	182	65	35.7	91	52	57.1	91	13	14.3
帝京科学大学	14	5	35.7	14	5	35.7	0	0	0.0
山口県立大学	177	63	35.6	98	54	55.1	79	9	11.4
東北福祉大学	463	162	35.0	209	128	61.2	254	34	13.4
同志社大学	75	26	34.7	36	14	38.9	39	12	30.8
長野大学	191	65	34.0	72	58	80.6	119	7	5.9
大正大学	101	34	33.7	37	26	70.3	64	8	12.5
広島国際大学	153	51	33.3	54	42	77.8	99	9	9.1
群馬医療福祉大学	114	38	33.3	53	33	62.3	61	5	8.2
広島福祉専門学校	12	4	33.3	7	4	57.1	5	0	0.0
東北福祉大学通信教育部	421	139	33.0	156	88	56.4	265	51	19.2
立正大学	161	53	32.9	49	37	75.5	112	16	14.3
天理大学	55	18	32.7	30	16	53.3	25	2	8.0
金城学院大学	49	16	32.7	23	10	43.5	26	6	23.1
健康科学大学	40	13	32.5	14	11	78.6	26	2	7.7
佛教大学	262	85	32.4	104	63	60.6	158	22	13.9
新潟医療福祉大学	217	70	32.3	110	62	56.4	107	8	7.5
ルーテル学院大学	57	18	31.6	20	13	65.0	37	5	13.5
神戸学院大学	115	36	31.3	52	27	51.9	63	9	14.3
八戸学院大学	16	5	31.3	8	5	62.5	8	0	0.0
北海道医療大学	110	34	30.9	34	23	67.6	76	11	14.5
相模女子大学	13	4	30.8	13	4	30.8	0	0	0.0
星槎大学	49	15	30.6	15	7	46.7	34	8	23.5
中部学院大学通信教育部	184	56	30.4	67	33	49.3	117	23	19.7
十文字学園女子大学	66	20	30.3	29	18	62.1	37	2	5.4

(63~95校)

学校名	総数			新卒			既卒		
	受験者数	合格者数	合格率	受験者数	合格者数	合格率	受験者数	合格者数	合格率
金城大学	166	50	30.1	74	40	54.1	92	10	10.9
東北公益文科大学	40	12	30.0	15	8	53.3	25	4	16.0
関西国際大学	20	6	30.0	8	5	62.5	12	1	8.3
鈴鹿医療科学大学	47	14	29.8	17	11	64.7	30	3	10.0
川崎医療福祉大学	229	68	29.7	69	50	72.5	160	18	11.3
西南学院大学	96	28	29.2	55	24	43.6	41	4	9.8
茨城キリスト教大学	52	15	28.8	19	9	47.4	33	6	18.2
駒澤大学	59	17	28.8	26	10	38.5	33	7	21.2
東海大学	122	35	28.7	52	23	44.2	70	12	17.1
聖隷クリストファー大学	136	39	28.7	63	31	49.2	73	8	11.0
文教大学	63	18	28.6	24	11	45.8	39	7	17.9
大妻女子大学	109	31	28.4	45	20	44.4	64	11	17.2
静岡福祉大学	112	31	27.7	59	26	44.1	53	5	9.4
西南女学院大学	127	35	27.6	45	26	57.8	82	9	11.0
北星学園大学	195	53	27.2	72	29	40.3	123	24	19.5
秋田看護福祉大学	42	11	26.2	18	9	50.0	24	2	8.3
文京学院大学	116	30	25.9	47	27	57.4	69	3	4.3
龍谷大学	252	63	25.0	88	41	46.6	164	22	13.4
長崎ウエスレヤン大学	40	10	25.0	12	6	50.0	28	4	14.3
日本文理大学	28	7	25.0	16	7	43.8	12	0	0.0
長崎純心大学	94	23	24.5	33	12	36.4	61	11	18.0
長崎国際大学	115	28	24.3	38	22	57.9	77	6	7.8
別府大学	33	8	24.2	9	4	44.4	24	4	16.7
日本福祉大学	847	204	24.1	250	130	52.0	597	74	12.4
九州保健福祉大学通信教育部	225	53	23.6	64	32	50.0	161	21	13.0
大阪体育大学	34	8	23.5	0	0	0.0	34	8	23.5
徳山大学	13	3	23.1	6	3	50.0	7	0	0.0
北九州市立大学	35	8	22.9	15	4	26.7	20	4	20.0
関西福祉科学大学	330	74	22.4	104	54	51.9	226	20	8.8
淑徳大学	325	72	22.2	122	53	43.4	203	19	9.4
筑紫女学園大学	116	25	21.6	37	21	56.8	79	4	5.1
沖縄国際大学	181	38	21.0	58	23	39.7	123	15	12.2
関西福祉大学	212	44	20.8	62	30	48.4	150	14	9.3

(96~128校)

学校名	総数			新卒			既卒		
	受験者数	合格者数	合格率	受験者数	合格者数	合格率	受験者数	合格者数	合格率
久留米大学	164	34	20.7	76	27	35.5	88	7	8.0
東京国際大学	29	6	20.7	8	4	50.0	21	2	9.5
桃山学院大学	131	27	20.6	45	17	37.8	86	10	11.6
東京成徳大学	34	7	20.6	10	4	40.0	24	3	12.5
松山東雲女子大学	44	9	20.5	24	8	33.3	20	1	5.0
関東学院大学	49	10	20.4	16	8	50.0	33	2	6.1
東京福祉大学	431	86	20.0	144	55	38.2	287	31	10.8
大阪人間科学大学	121	23	19.0	34	12	35.3	87	11	12.6
帝京平成大学	111	21	18.9	16	12	75.0	95	9	9.5
聖学院大学	38	7	18.4	12	2	16.7	26	5	19.2
聖徳大学	39	7	17.9	14	4	28.6	25	3	12.0
明星大学	51	9	17.6	18	6	33.3	33	3	9.1
藤女子大学	34	6	17.6	11	2	18.2	23	4	17.4
田園調布学園大学	217	38	17.5	85	28	32.9	132	10	7.6
広島文教大学	63	11	17.5	22	10	45.5	41	1	2.4
流通経済大学	29	5	17.2	5	0	0.0	24	5	20.8
和洋女子大学	30	5	16.7	14	2	14.3	16	3	18.8
宇部フロンティア大学	12	2	16.7	3	1	33.3	9	1	11.1
日本福祉教育専門学校	12	2	16.7	9	2	22.2	3	0	0.0
東北文化学園大学	133	22	16.5	31	16	51.6	102	6	5.9
同朋大学	177	29	16.4	53	13	24.5	124	16	12.9
四天王寺大学	118	19	16.1	25	14	56.0	93	5	5.4
常磐大学	56	9	16.1	12	3	25.0	44	6	13.6
福山平成大学	50	8	16.0	16	7	43.8	34	1	2.9
東海学院大学	38	6	15.8	4	1	25.0	34	5	14.7
九州保健福祉大学	184	29	15.8	28	14	50.0	156	15	9.6
東京福祉大学通信教育課程	362	57	15.7	55	25	45.5	307	32	10.4
熊本学園大学	365	57	15.6	99	25	25.3	266	32	12.0
中部学院大学	148	23	15.5	46	19	41.3	102	4	3.9
九州看護福祉大学	240	37	15.4	48	25	52.1	192	12	6.3
京都光華女子大学	53	8	15.1	17	6	35.3	36	2	5.6
岐阜協立大学	20	3	15.0	5	2	40.0	15	1	6.7
東京家政学院大学	27	4	14.8	4	0	0.0	23	4	17.4

(129~161校)

学校名	総数			新卒			既卒		
	受験者数	合格者数	合格率	受験者数	合格者数	合格率	受験者数	合格者数	合格率
弘前学院大学	103	15	14.6	17	11	64.7	86	4	4.7
神戸親和女子大学	49	7	14.3	9	4	44.4	40	3	7.5
静岡英和学院大学	42	6	14.3	13	4	30.8	29	2	6.9
花園大学	185	26	14.1	39	11	28.2	146	15	10.3
聖カタリナ大学	107	15	14.0	14	6	42.9	93	9	9.7
福島学院大学	43	6	14.0	13	4	30.8	30	2	6.7
大谷大学	59	8	13.6	23	5	21.7	36	3	8.3
目白大学	128	17	13.3	44	11	25.0	84	6	7.1
沖縄大学	183	24	13.1	54	13	24.1	129	11	8.5
広島文化学園大学	23	3	13.0	4	1	25.0	19	2	10.5
種智院大学	39	5	12.8	3	1	33.3	36	4	11.1
佛教大学通信教育課程	352	45	12.8	26	10	38.5	326	35	10.7
徳島文理大学	71	9	12.7	19	6	31.6	52	3	5.8
北翔大学	104	13	12.5	12	6	50.0	92	7	7.6
星槎道都大学	96	12	12.5	15	3	20.0	81	9	11.1
城西国際大学	170	21	12.4	34	13	38.2	136	8	5.9
大阪大谷大学	33	4	12.1	11	2	18.2	22	2	9.1
旭川大学	58	7	12.1	19	5	26.3	39	2	5.1
鹿児島国際大学	253	30	11.9	59	20	33.9	194	10	5.2
愛知みずほ大学	17	2	11.8	0	0	0.0	17	2	11.8
西九州大学	249	29	11.6	27	14	51.9	222	15	6.8
皇學館大学	96	11	11.5	12	4	33.3	84	7	8.3
四国学院大学	125	14	11.2	14	4	28.6	111	10	9.0
浦和大学	74	8	10.8	12	0	0.0	62	8	12.9
愛知新城大谷大学	10	1	10.0	0	0	0.0	10	1	10.0
仙台白百合女子大学	41	4	9.8	6	1	16.7	35	3	8.6
松本大学	22	2	9.1	6	1	16.7	16	1	6.3
京都ノートルダム女子大学	34	3	8.8	16	1	6.3	18	2	11.1
東日本国際大学	47	4	8.5	15	2	13.3	32	2	6.3
吉備国際大学	143	12	8.4	3	3	100.0	140	9	6.4
仙台大学	25	2	8.0	3	0	0.0	22	2	9.1
神戸医療福祉大学	252	20	7.9	27	8	29.6	225	12	5.3
西武文理大学	13	1	7.7	3	0	0.0	10	1	10.0

(162~194校)

学校名	総数			新卒			既卒		
	受験者数	合格者数	合格率	受験者数	合格者数	合格率	受験者数	合格者数	合格率
青森大学	94	7	7.4	14	2	14.3	80	5	6.3
高野山大学	14	1	7.1	0	0	0.0	14	1	7.1
札幌学院大学	59	4	6.8	15	1	6.7	44	3	6.8
東洋英和女学院大学	15	1	6.7	0	0	0.0	15	1	6.7
福岡医療福祉大学	102	6	5.9	0	0	0.0	102	6	5.9
流通科学大学	34	2	5.9	0	0	0.0	34	2	5.9
つくば国際大学	55	3	5.5	0	0	0.0	55	3	5.5
福岡医療福祉大学通信教育部	37	2	5.4	0	0	0.0	37	2	5.4
医療創生大学	20	1	5.0	0	0	0.0	20	1	5.0
梅花女子大学	28	1	3.6	0	0	0.0	28	1	3.6
敬和学園大学	14	0	0.0	4	0	0.0	10	0	0.0
平安女学院大学	14	0	0.0	0	0	0.0	14	0	0.0
帝塚山大学	12	0	0.0	0	0	0.0	12	0	0.0

(195~207校)



[受験者10人未満]

学校名	総数			新卒			既卒		
	受験者数	合格者数	合格率	受験者数	合格者数	合格率	受験者数	合格者数	合格率
桜花学園大学	1	1	100.0	0	0	0.0	1	1	100.0
埼玉大学	1	1	100.0	0	0	0.0	1	1	100.0
東亜大学	1	1	100.0	0	0	0.0	1	1	100.0
東海学園大学	1	1	100.0	0	0	0.0	1	1	100.0
名古屋市立大学	7	6	85.7	7	6	85.7	0	0	0.0
マロニエ医療福祉専門学校	6	5	83.3	6	5	83.3	0	0	0.0
富山大学	8	5	62.5	5	4	80.0	3	1	33.3
郡山女子大学	5	2	40.0	2	1	50.0	3	1	33.3
福岡教育大学	8	3	37.5	0	0	0.0	8	3	37.5
熊本大学	9	3	33.3	4	2	50.0	5	1	20.0
びわこ学院大学	3	1	33.3	3	1	33.3	0	0	0.0
文化学園長野専門学校	3	1	33.3	0	0	0.0	3	1	33.3
至誠館大学	8	2	25.0	1	1	100.0	7	1	14.3
茅ヶ崎リハビリテーション専門学校	4	1	25.0	0	0	0.0	4	1	25.0
京都華頂大学	5	1	20.0	0	0	0.0	5	1	20.0
佐賀大学	5	1	20.0	0	0	0.0	5	1	20.0
名古屋女子大学	8	1	12.5	0	0	0.0	8	1	12.5
大阪医療福祉専門学校	7	0	0.0	0	0	0.0	7	0	0.0
甲子園大学	7	0	0.0	0	0	0.0	7	0	0.0
創造学園大学	7	0	0.0	0	0	0.0	7	0	0.0
川村学園女子大学	6	0	0.0	0	0	0.0	6	0	0.0
追手門学院大学	4	0	0.0	0	0	0.0	4	0	0.0
広島国際学院大学	4	0	0.0	0	0	0.0	4	0	0.0
身延山大学	4	0	0.0	2	0	0.0	2	0	0.0
千里金蘭大学	2	0	0.0	0	0	0.0	2	0	0.0
名古屋学院大学	2	0	0.0	0	0	0.0	2	0	0.0
日本社会事業大学大学院	2	0	0.0	0	0	0.0	2	0	0.0
専門学校湖東カレッジ唐人町校	1	0	0.0	0	0	0.0	1	0	0.0
日本女子大学大学院	1	0	0.0	0	0	0.0	1	0	0.0
白鷗大学	1	0	0.0	0	0	0.0	1	0	0.0
北都保健福祉専門学校	1	0	0.0	0	0	0.0	1	0	0.0

(1~31校)

[合計]

計	21,756	6,327	29.1	8,200	4,596	56.0	13,556	1,731	12.8
---	--------	-------	------	-------	-------	------	--------	-------	------

②福祉系大学等ルート(福祉系短大等+実務経験)

[受験者10人以上]

学校名	総数		
	受験者数	合格者数	合格率
華頂短期大学	27	11	40.7
会津大学短期大学部	21	8	38.1
静岡県立大学短期大学部	27	9	33.3
香川短期大学	10	3	30.0
札幌心療福祉専門学校	32	9	28.1
立正大学短期大学部	17	4	23.5
日本福祉教育専門学校	13	3	23.1
帯広大谷短期大学	18	4	22.2
宇都宮短期大学	19	4	21.1
神奈川社会福祉専門学校	39	8	20.5
江戸川学園おおたかの森専門学校	26	5	19.2
京阪奈社会福祉専門学校	16	3	18.8
聖十字福祉専門学校	11	2	18.2
弘前学院短期大学	11	2	18.2
関西保育福祉専門学校	28	5	17.9
ILPお茶の水医療福祉専門学校	34	6	17.6
三重短期大学	12	2	16.7
京都医療福祉専門学校	31	5	16.1
ソーシャルワーク専門学校	25	4	16.0
盛岡医療福祉専門学校	51	8	15.7
富山福祉短期大学	33	5	15.2
札幌福祉医薬専門学校	20	3	15.0
南海福祉看護専門学校	35	5	14.3
龍谷大学短期大学部	28	4	14.3
淑徳短期大学	21	3	14.3
麻生医療福祉専門学校福岡校	99	14	14.1
神戸医療福祉専門学校須磨校	51	7	13.7
日本医療大学 生涯学習センター	37	5	13.5
龍馬看護ふくし専門学校	15	2	13.3

(1~29校)

学校名	総数		
	受験者数	合格者数	合格率
熊本社会福祉専門学校	53	7	13.2
和泉短期大学	17	2	11.8
静岡福祉医療専門学校	17	2	11.8
東京福祉保育専門学校	43	5	11.6
大阪保健福祉専門学校	35	4	11.4
仙台医療福祉専門学校	27	3	11.1
埼玉福祉・保育専門学校	75	8	10.7
専門学校北海道福祉・保育大学校	19	2	10.5
宮崎医療管理専門学校	49	5	10.2
東京福祉専門学校	138	14	10.1
F・Cフチガミ医療福祉専門学校	10	1	10.0
東京豊島IT医療福祉専門学校	10	1	10.0
横浜国際福祉専門学校	31	3	9.7
函館臨床福祉専門学校	52	5	9.6
大阪総合福祉専門学校	11	1	9.1
専門学校麻生医療福祉&観光カレッジ	23	2	8.7
河原医療福祉専門学校	49	4	8.2
札幌医学技術福祉歯科専門学校	25	2	8.0
佐野短期大学	13	1	7.7
静岡こども福祉専門学校	13	1	7.7
瀬戸内短期大学	13	1	7.7
姫路福祉保育専門学校	13	1	7.7
YIC看護福祉専門学校	13	1	7.7
高知福祉専門学校	41	3	7.3
宮崎医療福祉専門学校	14	1	7.1
秋田社会福祉専門学校	16	1	6.3
大阪保育福祉専門学校	16	1	6.3
帝京平成看護短期大学	16	1	6.3
浦和大学短期大学部	19	1	5.3
YMCA健康福祉専門学校	19	1	5.3
中央福祉医療専門学校	21	1	4.8
九州医療専門学校	35	1	2.9
群馬医療福祉大学短期大学部	22	0	0.0

学校名	総数		
	受験者数	合格者数	合格率
西日本短期大学	21	0	0.0
専門学校共生館国際福祉医療カレッジ	17	0	0.0
国際こども・福祉カレッジ	14	0	0.0
広島福祉専門学校	11	0	0.0
群馬社会福祉専門学校	10	0	0.0
長崎ウエスレヤン短期大学	10	0	0.0

(63～68校)

[受験者10人未満]

学校名	総数		
	受験者数	合格者数	合格率
長崎純心大学短期大学部	1	1	100.0
福岡県立社会保育短期大学	2	1	50.0
田園調布学園大学短期大学部	8	3	37.5
県立新潟女子短期大学	3	1	33.3
西九州大学福祉医療専門学校	3	1	33.3
福岡医健専門学校	3	1	33.3
専門学校穴吹福祉医療カレッジ	7	2	28.6
岩国YMCA国際医療福祉専門学校	4	1	25.0
滋賀文化短期大学	4	1	25.0
中部福祉専門学校	4	1	25.0
尾道YMCA福祉専門学校	5	1	20.0
神戸医療福祉専門学校中央校	5	1	20.0
広島ビジネス専門学校	5	1	20.0
慈恵福祉保育専門学校	6	1	16.7
専門学校健祥会学園	7	1	14.3
東北文化学園専門学校	9	1	11.1
マロニエ医療福祉専門学校	9	0	0.0
名古屋文化学園医療福祉専門学校	8	0	0.0
熊本YMCA学院	7	0	0.0
愛知新城大谷短期大学	5	0	0.0
大阪体育大学短期大学部	5	0	0.0
金沢製菓調理福祉専門学校	5	0	0.0
水戸教育福祉専門学校	5	0	0.0
山口福祉専門学校	5	0	0.0
リリー保育福祉専門学校	5	0	0.0
スポーツ&航空ビジネス専門学校	4	0	0.0
東洋パラメディカル学院	4	0	0.0
新潟青陵大学短期大学部	4	0	0.0
日本こども福祉専門学校	4	0	0.0

(1～29校)

学校名	総数		
	受験者数	合格者数	合格率
アーバン医療福祉専門学校	3	0	0.0
金沢福祉専門学校	3	0	0.0
釧路専門学校	3	0	0.0
郡山情報ビジネス専門学校	3	0	0.0
東京国際福祉専門学校	3	0	0.0
トリニティカレッジ広島医療福祉専門学校	3	0	0.0
早稲田速記医療福祉専門学校	3	0	0.0
穴吹医療福祉専門学校福山校	2	0	0.0
キャピタル国際福祉専門学校	2	0	0.0
群馬松嶺福祉短期大学	2	0	0.0
専門学校穴吹パティシエ福祉カレッジ	2	0	0.0
専門学校新国際福祉カレッジ	2	0	0.0
奈良佐保短期大学	2	0	0.0
福井県医療福祉専門学校	2	0	0.0
北都保健福祉専門学校	2	0	0.0
IGL医療福祉専門学校	1	0	0.0
豊岡短期大学	1	0	0.0
神戸医療福祉専門学校三田校	1	0	0.0
下関文化産業専門学校	1	0	0.0
専門学校岡山情報ビジネス学院	1	0	0.0
東京YWCA専門学校	1	0	0.0
福山YMCA国際ビジネス専門学校	1	0	0.0
平成福祉教育専門学校	1	0	0.0
町田福祉専門学校	1	0	0.0

(30～53校)

[合計]

計	2,050	259	12.6
---	-------	-----	------

### ③短期養成施設等ルート

「新卒」は今年度（平成31年4月1日から令和2年3月31日まで）に卒業（修了）した者又は卒業（修了）する見込みの者、「既卒」は前年度（平成31年3月31日）までに卒業（修了）した者である。

#### [受験者10人以上]

学校名	総数			新卒			既卒		
	受験者数	合格者数	合格率	受験者数	合格者数	合格率	受験者数	合格者数	合格率
NHK学園(通信)	91	48	52.7	49	36	73.5	42	12	28.6
日本総合研究所(通信)	217	84	38.7	150	66	44.0	67	18	26.9
専門学校高崎福祉医療カレッジ(通信)	155	49	31.6	57	33	57.9	98	16	16.3
日本社会事業大学(通信)	131	41	31.3	41	19	46.3	90	22	24.4
日本医療大学 生涯学習センター(通信)	170	47	27.6	63	28	44.4	107	19	17.8
専門学校穴吹パティシエ福祉カレッジ(通信)	43	11	25.6	16	10	62.5	27	1	3.7
アルファ医療福祉専門学校(通信)	91	23	25.3	32	15	46.9	59	8	13.6
日本こども福祉専門学校(通信)	219	49	22.4	72	29	40.3	147	20	13.6
全国社会福祉協議会中央福祉学院(通信)	1,168	261	22.3	483	162	33.5	685	99	14.5
京都医療福祉専門学校(通信)	79	17	21.5	15	7	46.7	64	10	15.6
日本メディカル福祉専門学校(通信)	158	31	19.6	52	22	42.3	106	9	8.5
東京福祉専門学校(通信)	78	11	14.1	16	8	50.0	62	3	4.8

(1~12校)

#### [受験者10人未満]

学校名	総数			新卒			既卒		
	受験者数	合格者数	合格率	受験者数	合格者数	合格率	受験者数	合格者数	合格率
仙台医療福祉専門学校(通信)	6	2	33.3	6	2	33.3	0	0	0.0
マロニエ医療福祉専門学校(通信)	9	2	22.2	7	2	28.6	2	0	0.0
横浜国際福祉専門学校(通信)	5	0	0.0	0	0	0.0	5	0	0.0
埼玉福祉・保育専門学校(通信)	2	0	0.0	0	0	0.0	2	0	0.0

(1~4校)

#### [合計]

計	2,622	676	25.8	1,059	439	41.5	1,563	237	15.2
---	-------	-----	------	-------	-----	------	-------	-----	------



④一般養成施設等ルート

「新卒」は今年度（平成31年4月1日から令和2年3月31日まで）に卒業（修了）した者又は卒業（修了）する見込みの者、「既卒」は前年度（平成31年3月31日）までに卒業（修了）した者である。

[受験者10人以上]

学校名	総数			新卒			既卒		
	受験者数	合格者数	合格率	受験者数	合格者数	合格率	受験者数	合格者数	合格率
京都医健専門学校(夜間)	44	38	86.4	42	38	90.5	2	0	0.0
東京福祉専門学校(昼間)	47	39	83.0	45	39	86.7	2	0	0.0
国際こども・福祉カレッジ(昼間)	17	14	82.4	14	13	92.9	3	1	33.3
大原医療秘書福祉保育専門学校(夜間)	22	18	81.8	19	18	94.7	3	0	0.0
東海医療科学専門学校(昼間)	25	20	80.0	25	20	80.0	0	0	0.0
埼玉福祉・保育専門学校(夜間)	37	29	78.4	28	27	96.4	9	2	22.2
智泉福祉製菓専門学校(昼間)	12	9	75.0	6	5	83.3	6	4	66.7
日本福祉教育専門学校(昼間)	103	72	69.9	77	68	88.3	26	4	15.4
大阪保健福祉専門学校(夜間)	60	41	68.3	36	35	97.2	24	6	25.0
日本福祉教育専門学校(夜間)	85	58	68.2	62	57	91.9	23	1	4.3
宮崎福祉医療カレッジ(昼間)	24	16	66.7	17	16	94.1	7	0	0.0
広島福祉専門学校(昼間)	34	22	64.7	21	19	90.5	13	3	23.1
大原医療秘書福祉保育専門学校(通信)	262	169	64.5	201	156	77.6	61	13	21.3
F・Cフチガミ医療福祉専門学校(昼間)	42	27	64.3	28	23	82.1	14	4	28.6
日本メディカル福祉専門学校(昼間)	72	46	63.9	48	40	83.3	24	6	25.0
日本福祉大学中央福祉専門学校(夜間)	82	50	61.0	45	42	93.3	37	8	21.6
大原保育医療福祉専門学校福岡校(通信)	76	45	59.2	64	42	65.6	12	3	25.0
大原医療福祉専門学校(通信)	48	28	58.3	32	24	75.0	16	4	25.0
大原医療福祉製菓専門学校梅田校(通信)	194	111	57.2	138	92	66.7	56	19	33.9
専門学校沖縄統合医療学院(夜間)	27	15	55.6	27	15	55.6	0	0	0.0
マロニエ医療福祉専門学校(通信)	26	14	53.8	26	14	53.8	0	0	0.0
YMCA健康福祉専門学校(通信)	43	23	53.5	43	23	53.5	0	0	0.0
東海医療科学専門学校(通信)	68	35	51.5	41	26	63.4	27	9	33.3
ソーシャルワーク専門学校(通信)	35	16	45.7	35	16	45.7	0	0	0.0
品川区社会福祉協議会(通信)	173	79	45.7	90	60	66.7	83	19	22.9
NHK学園(通信)	527	238	45.2	276	188	68.1	251	50	19.9
盛岡医療福祉専門学校(通信)	74	33	44.6	48	24	50.0	26	9	34.6
上智社会福祉専門学校(夜間)	41	17	41.5	17	15	88.2	24	2	8.3
専門学校福祉リソースカレッジ広島(通信)	44	18	40.9	19	13	68.4	25	5	20.0

(1~29校)

学校名	総数			新卒			既卒		
	受験者数	合格者数	合格率	受験者数	合格者数	合格率	受験者数	合格者数	合格率
穴吹医療福祉専門学校(通信)	49	19	38.8	28	16	57.1	21	3	14.3
専門学校琉球リハビリテーション学院(夜間)	70	27	38.6	32	23	71.9	38	4	10.5
東京未来大学福祉保育専門学校(通信)	192	74	38.5	135	60	44.4	57	14	24.6
東京福祉専門学校(通信)	134	51	38.1	47	26	55.3	87	25	28.7
日本メディカル福祉専門学校(通信)	245	91	37.1	112	66	58.9	133	25	18.8
仙台医療福祉専門学校(通信)	93	34	36.6	46	20	43.5	47	14	29.8
茅ヶ崎リハビリテーション専門学校(通信)	135	49	36.3	53	31	58.5	82	18	22.0
アルファ医療福祉専門学校(通信)	416	150	36.1	227	110	48.5	189	40	21.2
日本福祉大学中央福祉専門学校(通信)	250	89	35.6	99	65	65.7	151	24	15.9
大阪国際福祉専門学校(通信)	273	97	35.5	118	62	52.5	155	35	22.6
F・Cフチガミ医療福祉専門学校(通信)	59	20	33.9	26	14	53.8	33	6	18.2
京都YMCA国際福祉専門学校(通信)	15	5	33.3	0	0	0.0	15	5	33.3
首都医校(昼間)	12	4	33.3	7	4	57.1	5	0	0.0
日本福祉教育専門学校(通信)	455	151	33.2	175	101	57.7	280	50	17.9
専門学校高崎福祉医療カレッジ(通信)	342	113	33.0	139	72	51.8	203	41	20.2
日本社会事業大学(通信)	406	132	32.5	161	92	57.1	245	40	16.3
麻生医療福祉専門学校福岡校(通信)	417	134	32.1	180	102	56.7	237	32	13.5
YIC看護福祉専門学校(通信)	97	31	32.0	40	23	57.5	57	8	14.0
九州医療専門学校(通信)	292	88	30.1	95	57	60.0	197	31	15.7
京都医療福祉専門学校(通信)	191	57	29.8	68	34	50.0	123	23	18.7
広島福祉専門学校(通信)	211	62	29.4	84	42	50.0	127	20	15.7
群馬社会福祉専門学校(通信)	145	42	29.0	51	27	52.9	94	15	16.0
四国中央医療福祉総合学院(通信)	139	40	28.8	53	27	50.9	86	13	15.1
華頂社会福祉専門学校(通信)	43	12	27.9	11	8	72.7	32	4	12.5
江戸川学園おおたかの森専門学校(通信)	190	53	27.9	63	34	54.0	127	19	15.0
専門学校穴吹パティシエ福祉カレッジ(通信)	199	55	27.6	86	36	41.9	113	19	16.8
南海福祉看護専門学校(通信)	216	58	26.9	64	35	54.7	152	23	15.1
熊本YMCA学院(通信)	229	61	26.6	81	39	48.1	148	22	14.9
札幌医学技術福祉歯科専門学校(通信)	177	47	26.6	62	29	46.8	115	18	15.7
日本総合研究所(通信)	1,734	457	26.4	619	292	47.2	1,115	165	14.8
豊岡短期大学(通信)	418	104	24.9	158	74	46.8	260	30	11.5
宮崎福祉医療カレッジ(通信)	137	33	24.1	47	19	40.4	90	14	15.6
日本こども福祉専門学校(通信)	476	110	23.1	142	62	43.7	334	48	14.4

学校名	総数			新卒			既卒		
	受験者数	合格者数	合格率	受験者数	合格者数	合格率	受験者数	合格者数	合格率
国際医療看護福祉大学校(通信)	52	12	23.1	30	9	30.0	22	3	13.6
日本知的障害者福祉協会(通信)	670	153	22.8	195	93	47.7	475	60	12.6
YMCA福祉専門学校(通信)	108	24	22.2	2	1	50.0	106	23	21.7
東京福祉保育専門学校(通信)	131	29	22.1	24	15	62.5	107	14	13.1
日本医療大学 生涯学習センター(通信)	583	128	22.0	133	68	51.1	450	60	13.3
専門学校共生館国際福祉医療カレッジ(通信)	143	31	21.7	52	19	36.5	91	12	13.2
ヒューマンウェルフェア広島専門学校(通信)	44	9	20.5	12	4	33.3	32	5	15.6
和歌山社会福祉専門学校(通信)	76	15	19.7	28	7	25.0	48	8	16.7
東京豊島IT医療福祉専門学校(通信)	16	3	18.8	5	2	40.0	11	1	9.1
東京福祉専門学校(夜間)	17	3	17.6	0	0	0.0	17	3	17.6
保育・介護・ビジネス名古屋専門学校(通信)	56	9	16.1	11	6	54.5	45	3	6.7
専門学校西広島教育福祉学院(通信)	80	12	15.0	7	5	71.4	73	7	9.6
星槎道都大学(通信)	16	2	12.5	11	1	9.1	5	1	20.0
札幌心療福祉専門学校(通信)	19	2	10.5	0	0	0.0	19	2	10.5
大阪社会福祉専門学校(通信)	20	2	10.0	0	0	0.0	20	2	10.0
東海医療福祉専門学校(通信)	31	3	9.7	0	0	0.0	31	3	9.7
東海医療福祉専門学校(昼間)	12	1	8.3	0	0	0.0	12	1	8.3
全国社会福祉協議会中央福祉学院(通信)	257	21	8.2	0	0	0.0	257	21	8.2
東京都社会福祉総合学院(通信)	20	1	5.0	0	0	0.0	20	1	5.0

(63~81校)

[受験者10人未満]

学校名	総数			新卒			既卒		
	受験者数	合格者数	合格率	受験者数	合格者数	合格率	受験者数	合格者数	合格率
京都国際社会福祉センター(夜間)	8	0	0.0	0	0	0.0	8	0	0.0
日本メディカル福祉専門学校(夜間)	6	0	0.0	0	0	0.0	6	0	0.0
日本医療大学 生涯学習センター(昼間)	5	0	0.0	0	0	0.0	5	0	0.0
日本福祉大学高浜専門学校(通信)	5	0	0.0	0	0	0.0	5	0	0.0
大阪保健福祉専門学校(通信)	4	0	0.0	0	0	0.0	4	0	0.0
日本社会事業大学(昼間)	4	0	0.0	0	0	0.0	4	0	0.0
臨床福祉専門学校(昼間)	3	0	0.0	0	0	0.0	3	0	0.0
大阪ハイテクノロジー専門学校(夜間)	2	0	0.0	0	0	0.0	2	0	0.0
保育・介護・ビジネス名古屋専門学校(夜間)	2	0	0.0	0	0	0.0	2	0	0.0
横浜国際福祉専門学校(昼間)	2	0	0.0	0	0	0.0	2	0	0.0
聖十字福祉専門学校(昼間)	1	0	0.0	0	0	0.0	1	0	0.0
東海医療福祉専門学校(夜間)	1	0	0.0	0	0	0.0	1	0	0.0
名古屋医専(夜間)	1	0	0.0	0	0	0.0	1	0	0.0
南海福祉看護専門学校(昼間)	1	0	0.0	0	0	0.0	1	0	0.0
日本医療大学 生涯学習センター(夜間)	1	0	0.0	0	0	0.0	1	0	0.0
日本こども福祉専門学校(昼間)	1	0	0.0	0	0	0.0	1	0	0.0
広島福祉専門学校(夜間)	1	0	0.0	0	0	0.0	1	0	0.0
臨床福祉専門学校(通信)	1	0	0.0	0	0	0.0	1	0	0.0

(1~18校)

[合計]

計	13,201	4,350	33.0	5,389	3,100	57.5	7,812	1,250	16.0
---	--------	-------	------	-------	-------	------	-------	-------	------