

第 34 回社会福祉士国家試験の合格発表について

社会福祉士及び介護福祉士法(昭和 62 年法律第 30 号)に基づき実施した第 34 回社会福祉士国家試験の結果等は次のとおりです。

- 1 試験日 令和 4 年 2 月 6 日 (日)
- 2 試験地 24 都道府県
- 3 合格発表日 令和 4 年 3 月 15 日 (火) 14 時
- 4 合格発表 当センターホームページに合格者の受験番号を掲載します。
合格基準点及び正答についても併せて公表します。
また、全受験者に対し総得点、各科目群の得点及び無得点科目群などを通知します。
- 5 受験者数 34,563 人
- 6 合格者数 10,742 人
- 7 合格率 31.1 %

(内訳)

	新卒			既卒		
	受験者数	合格者数	合格率	受験者数	合格者数	合格率
① 福祉系大学等ルート (福祉系大学等)	8,106 人	4,244 人	52.4%	10,884 人	1,660 人	15.3%
② 福祉系大学等ルート (福祉系短大等+実務経験)	—	—	—	1,471 人	220 人	15.0%
③ 短期養成施設等ルート	919 人	351 人	38.2%	1,386 人	212 人	15.3%
④ 一般養成施設等ルート	4,947 人	2,813 人	56.9%	6,850 人	1,242 人	18.1%

8 その他

- ・ 試験合格者には 3 月 15 日 (火) 付けで合格証書を郵送により交付します。
- ・ 試験合格者のうち卒業見込等で受験した方については、令和 4 年 3 月 31 日 (木) までに受験資格を満たすことが合格の条件であるため、当該受験資格を満たしたことを確認した日以降に合格証書を郵送します。なお、当該受験資格を満たさなかった方については、試験は無効となります。

(参 考)

- 1 社会福祉士とは、「社会福祉士及び介護福祉士法」に基づき、社会福祉士の名称を用いて、専門的知識及び技術をもって、身体上若しくは精神上の障害があること又は環境上の理由により日常生活を営むのに支障がある者の福祉に関する相談に応じ、助言、指導、福祉サービスを提供する者又は医師その他の保健医療サービスを提供する者その他の関係者との連絡及び調整その他の援助を行うことを業とする者をいう。
- 2 社会福祉士国家試験及びその登録は、「社会福祉士及び介護福祉士法」に基づき、厚生労働大臣がその指定する者に行わせることができるとされており、公益財団法人社会福祉振興・試験センターが指定されている。
- 3 これまでの試験結果

区分	第 30 回	第 31 回	第 32 回	第 33 回	第 34 回
受験者数(人)	43,937	41,639	39,629	35,287	34,563
合格者数(人)	13,288	12,456	11,612	10,333	10,742
合格率(%)	30.2	29.9	29.3	29.3	31.1

4 合格者の内訳

(1) 性別

区分	男	女	計	備考
人数(人)	3,272 (3,387)	7,470 (6,946)	10,742 (10,333)	() 内は第33回の試験結果
割合(%)	30.5 (32.8)	69.5 (67.2)	100.0 (100.0)	

(2) 受験資格別

区分	福祉系大学等 卒業者	養成施設 卒業者	計	備考
人数(人)	6,124 (5,826)	4,618 (4,507)	10,742 (10,333)	() 内は第33回の試験結果
割合(%)	57.0 (56.4)	43.0 (43.6)	100.0 (100.0)	

(3) 年齢別

年齢区分 (歳)	人数 (人)		割合 (%)		備考
～30	5,173	(4,913)	48.2	(47.6)	
31～40	1,811	(1,813)	16.9	(17.5)	
41～50	2,152	(2,149)	20.0	(20.8)	
51～60	1,282	(1,172)	11.9	(11.3)	
61～	324	(286)	3.0	(2.8)	
計	10,742	(10,333)	100.0	(100.0)	

(4) 都道府県別

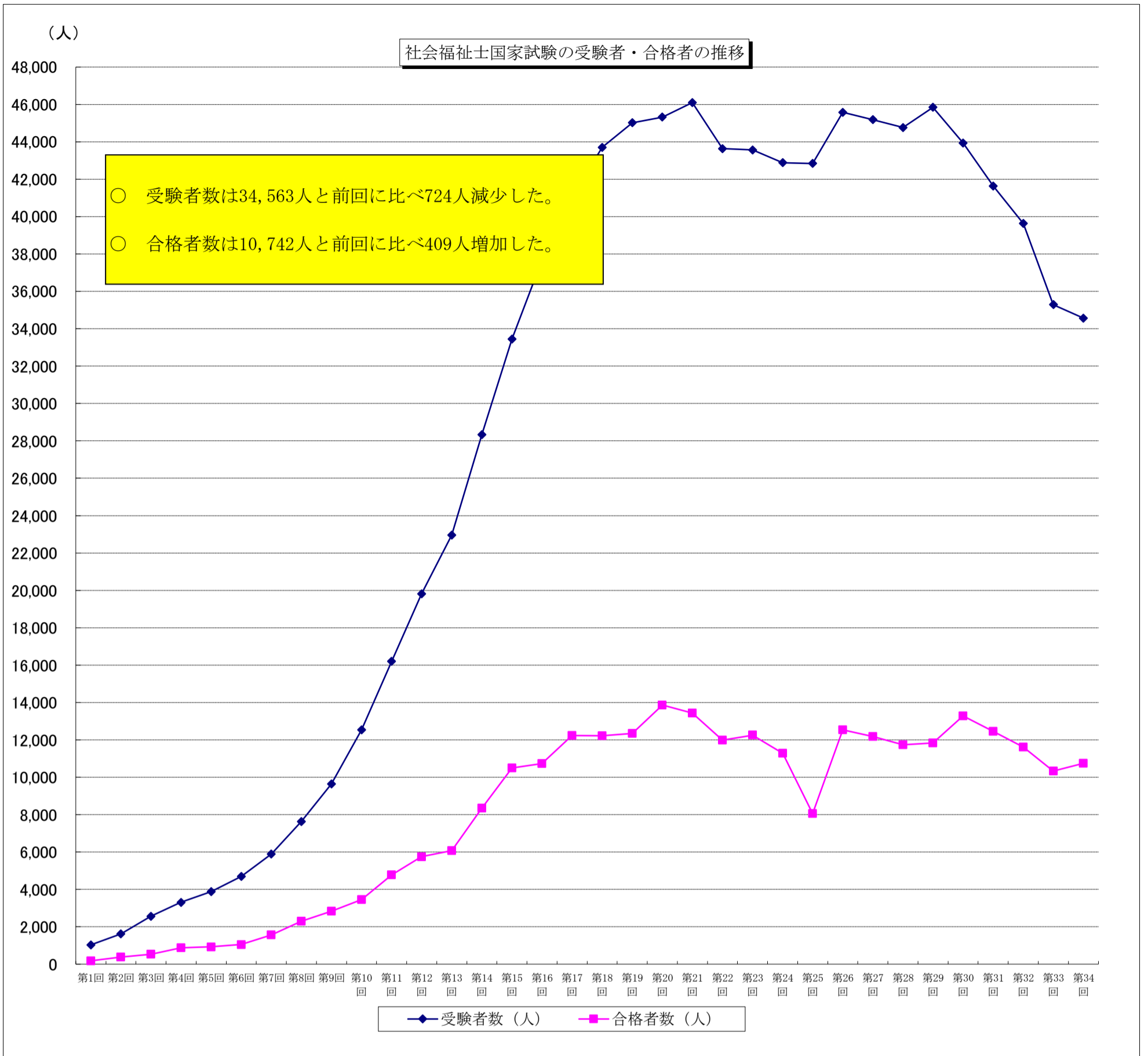
(人)

北海道	405	東京都	1,366	滋賀県	128	香川県	49
青森県	104	神奈川県	793	京都府	262	愛媛県	102
岩手県	118	新潟県	302	大阪府	724	高知県	63
宮城県	171	富山県	81	兵庫県	504	福岡県	452
秋田県	64	石川県	90	奈良県	100	佐賀県	64
山形県	69	福井県	61	和歌山県	53	長崎県	89
福島県	133	山梨県	86	鳥取県	41	熊本県	136
茨城県	188	長野県	155	島根県	43	大分県	132
栃木県	129	岐阜県	143	岡山県	177	宮崎県	87
群馬県	209	静岡県	213	広島県	243	鹿児島県	115
埼玉県	706	愛知県	606	山口県	123	沖縄県	191
千葉県	511	三重県	99	徳島県	62	計	10,742

(注) 合格者の受験時の住所による。

5 社会福祉士登録者

260,644人 (令和4年2月末現在)



	第1回	第2回	第3回	第4回	第5回	第6回	第7回	第8回	第9回	第10回	第11回	第12回	第13回	第14回	第15回	第16回	第17回
受験者数 (人)	1,033	1,617	2,565	3,309	3,886	4,698	5,887	7,633	9,649	12,535	16,206	19,812	22,962	28,329	33,452	37,657	41,044
合格者数 (人)	180	378	528	874	924	1,049	1,560	2,291	2,832	3,460	4,774	5,749	6,074	8,343	10,501	10,733	12,241
合格率 (%)	17.4	23.4	20.6	26.4	23.8	22.3	26.5	30.0	29.4	27.6	29.5	29.0	26.5	29.5	31.4	28.5	29.8
	第18回	第19回	第20回	第21回	第22回	第23回	第24回	第25回	第26回	第27回	第28回	第29回	第30回	第31回	第32回	第33回	第34回
受験者数 (人)	43,701	45,022	45,324	46,099	43,631	43,568	42,882	42,841	45,578	45,187	44,764	45,849	43,937	41,639	39,629	35,287	34,563
合格者数 (人)	12,222	12,345	13,865	13,436	11,989	12,255	11,282	8,058	12,540	12,181	11,735	11,828	13,288	12,456	11,612	10,333	10,742
合格率 (%)	28.0	27.4	30.6	29.1	27.5	28.1	26.3	18.8	27.5	27.0	26.2	25.8	30.2	29.9	29.3	29.3	31.1

*累計 受験者数 981,775人 合格者数 274,658人 合格率 28.0%

第34回社会福祉士国家試験の合格基準及び正答について

1 合格基準

次の2つの条件を満たした者を合格者とする。

- (1) ア 総得点150点に対し、得点105点以上の者（総得点の60%程度を基準とし、問題の難易度で補正した。配点は1問1点である。）。

イ 試験科目の一部免除を受けた受験者

（社会福祉士及び介護福祉士法施行規則第5条の2）

総得点67点に対し、得点47点以上の者（総得点の60%程度を基準とし、問題の難易度で補正した。配点は1問1点である。）。

- (2) (1) のア又はイを満たした者のうち、(1) のアに該当する者にあつては①から⑱の18科目群、イに該当する者にあつては⑫から⑱の7科目群すべてにおいて得点があつた者。

- ①人体の構造と機能及び疾病 ②心理学理論と心理的支援 ③社会理論と社会システム
④現代社会と福祉 ⑤地域福祉の理論と方法 ⑥福祉行財政と福祉計画 ⑦社会保障
⑧障害者に対する支援と障害者自立支援制度 ⑨低所得者に対する支援と生活保護制度
⑩保健医療サービス ⑪権利擁護と成年後見制度 ⑫社会調査の基礎 ⑬相談援助の基盤と専門職
⑭相談援助の理論と方法 ⑮福祉サービスの組織と経営 ⑯高齢者に対する支援と介護保険制度
⑰児童や家庭に対する支援と児童・家庭福祉制度 ⑱就労支援サービス、更生保護制度

2 正答

【社会福祉士・精神保健福祉士共通科目】

人体の構造と機能及び疾病

問題番号	1	2	3	4	5	6	7
正答	1,2	3	2	5	4	2	4

心理学理論と心理的支援

問題番号	8	9	10	11	12	13	14
正答	2	5	4	5	3	4	1

社会理論と社会システム

問題番号	15	16	17	18	19	20	21
正答	2	1	5	2	4	3	3

現代社会と福祉

問題番号	22	23	24	25	26	27	28	29	30	31
正答	4	2	2	3	3	3,4	1	1	4	5

地域福祉の理論と方法

問題番号	32	33	34	35	36	37	38	39	40	41
正答	3	2	2	1,4	5	1	4	5	1,3	3

福祉行財政と福祉計画

問題番号	42	43	44	45	46	47	48
正答	1	5	1	3	2	5	3

社会保障

問題番号	49	50	51	52	53	54	55
正答	3	4	1	5	3	2	5

障害者に対する支援と障害者自立支援制度

問題番号	56	57	58	59	60	61	62
正答	2	4	1	5	3	2	1

低所得者に対する支援と生活保護制度

問題番号	63	64	65	66	67	68	69
正答	3	5	5	4	1	5	2

保健医療サービス

問題番号	70	71	72	73	74	75	76
正答	3	5	5	2	1	2	4

権利擁護と成年後見制度

問題番号	77	78	79	80	81	82	83
正答	5	4	3	4	2	1	4

【専門科目】

社会調査の基礎

問題番号	84	85	86	87	88	89	90
正答	4	4	1	5	5	2	3

相談援助の基盤と専門職

問題番号	91	92	93	94	95	96	97
正答	4	1	3	5	4	1	2,4

相談援助の理論と方法

問題番号	98	99	100	101	102	103	104	105	106	107	108
正答	1,3	1	4	2	2	3,5	2,3	1	4	1	4
問題番号	109	110	111	112	113	114	115	116	117	118	
正答	2,3	1	5	5	2,5	4	5	1	3,4	1,3	

福祉サービスの組織と経営

問題番号	119	120	121	122	123	124	125
正答	4	2	5	3	1	3	1

高齢者に対する支援と介護保険制度

問題番号	126	127	128	129	130	131	132	133	134	135
正答	2	2	2,5	1,5	3	2	2,4	3	1	3

児童や家庭に対する支援と児童・家庭福祉制度

問題番号	136	137	138	139	140	141	142
正答	2,3	4	3	1,5	1	2	5

就労支援サービス

問題番号	143	144	145	146
正答	2	2	1	4

更生保護制度

問題番号	147	148	149	150
正答	1	5	4	3

第34回社会福祉士国家試験における正答の取扱いについて

午前 問題1

問題1 加齢に伴う身体の変化に関する次の記述のうち、正しいものを1つ選びなさい。

- 1 肺の残気量が増加する。
- 2 拡張期血圧が低下する。
- 3 聴力は低音域から低下する。
- 4 下部食道括約筋の収縮力が増強する。
- 5 膀胱容量が増大する。

採点上の取扱い

選択肢1及び選択肢2を正答とする。

理由

正しいものを問う問題として、複数の選択肢が正答となるため。

参 考 資 料

第 3 4 回社会福祉士国家試験

学校別合格率

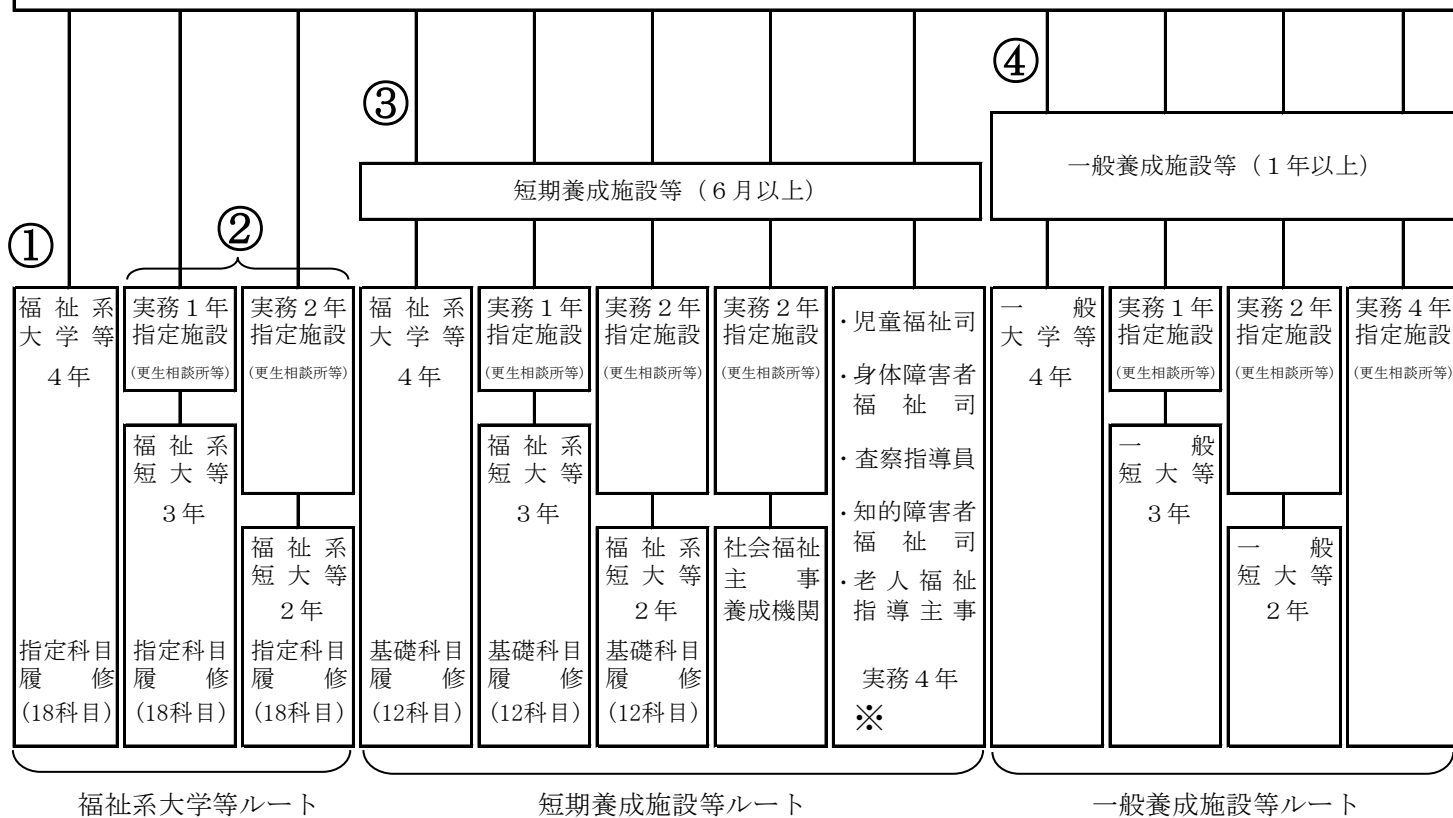
〔 受験者数、合格者数は、受験申込に際して証明書に記載された学校コードに基づいて集計した数値である。〕

・本資料においては、①福祉系大学等ルート(福祉系大学等)、②福祉系大学等ルート(福祉系短大等+実務経験)、③短期養成施設等ルート、④一般養成施設等ルートの4つのルートの合格率を掲載している。

(令和4年2月末現在：登録者数 260,644人)

社会福祉士資格(登録)

社会福祉士国家試験



※ 平成19年法改正により、過去に福祉事務所の査察指導員・老人福祉指導主事、児童相談所の児童福祉司、身体障害者更生相談所等の身体障害者福祉司、知的障害者更生相談所等の知的障害者福祉司であった期間が5年以上ある方で過去に受験票が交付されている場合でも、短期養成施設等(6月以上)を修了しなければ受験できません。

第34回社会福祉士国家試験学校別合格率（合格率順）

①福祉系大学等ルート(福祉系大学等)

「新卒」は今年度（令和3年4月1日から令和4年3月31日まで）に卒業（修了）した者又は卒業（修了）する見込みの者、「既卒」は前年度（令和3年3月31日）までに卒業（修了）した者である。

[受験者10人以上]

学校名	総数			新卒			既卒		
	受験者数	合格者数	合格率	受験者数	合格者数	合格率	受験者数	合格者数	合格率
筑波大学	11	11	100.0	10	10	100.0	1	1	100.0
大阪市立大学	17	16	94.1	16	15	93.8	1	1	100.0
大分大学	35	31	88.6	32	30	93.8	3	1	33.3
愛知教育大学	20	17	85.0	15	13	86.7	5	4	80.0
新潟県立大学	20	17	85.0	18	16	88.9	2	1	50.0
徳島大学	13	11	84.6	12	11	91.7	1	0	0.0
金沢大学	12	10	83.3	9	8	88.9	3	2	66.7
東京都立大学	12	10	83.3	10	9	90.0	2	1	50.0
新潟大学	23	18	78.3	21	18	85.7	2	0	0.0
東京家政大学	35	27	77.1	29	27	93.1	6	0	0.0
福井県立大学	32	24	75.0	26	23	88.5	6	1	16.7
東京学芸大学	20	15	75.0	17	13	76.5	3	2	66.7
埼玉県立大学	80	58	72.5	61	50	82.0	19	8	42.1
武庫川女子大学	50	36	72.0	35	31	88.6	15	5	33.3
愛知県立大学	63	45	71.4	45	39	86.7	18	6	33.3
大阪府立大学	48	34	70.8	27	25	92.6	21	9	42.9
琉球大学	10	7	70.0	5	5	100.0	5	2	40.0
県立広島大学	53	37	69.8	39	34	87.2	14	3	21.4
島根大学	23	16	69.6	19	14	73.7	4	2	50.0
青森県立保健大学	65	45	69.2	50	41	82.0	15	4	26.7
京都府立大学	27	18	66.7	19	14	73.7	8	4	50.0
富山国際大学	27	18	66.7	21	16	76.2	6	2	33.3
岡山県立大学	50	33	66.0	38	29	76.3	12	4	33.3
山梨県立大学	75	46	61.3	56	38	67.9	19	8	42.1
神奈川県立保健福祉大学	91	55	60.4	65	49	75.4	26	6	23.1
立教大学	105	62	59.0	60	44	73.3	45	18	40.0
高知県立大学	95	55	57.9	71	48	67.6	24	7	29.2
北海道教育大学	19	11	57.9	14	10	71.4	5	1	20.0
創価大学	21	12	57.1	15	11	73.3	6	1	16.7

(1~29校)

学校名	総数			新卒			既卒		
	受験者数	合格者数	合格率	受験者数	合格者数	合格率	受験者数	合格者数	合格率
杏林大学	23	13	56.5	17	13	76.5	6	0	0.0
関西大学	59	33	55.9	44	32	72.7	15	1	6.7
大阪保健福祉専門学校	27	15	55.6	19	13	68.4	8	2	25.0
高崎健康福祉大学	80	44	55.0	56	40	71.4	24	4	16.7
長野大学	154	84	54.5	93	71	76.3	61	13	21.3
日本大学	44	24	54.5	29	21	72.4	15	3	20.0
福岡県立大学	78	42	53.8	46	33	71.7	32	9	28.1
上智大学	58	31	53.4	39	20	51.3	19	11	57.9
健康科学大学	25	13	52.0	13	9	69.2	12	4	33.3
同志社大学	83	42	50.6	46	31	67.4	37	11	29.7
武蔵野大学	171	86	50.3	112	79	70.5	59	7	11.9
神戸女子大学	108	54	50.0	55	44	80.0	53	10	18.9
東京通信大学	76	38	50.0	76	38	50.0	0	0	0.0
茨城キリスト教大学	40	20	50.0	22	17	77.3	18	3	16.7
兵庫大学	26	13	50.0	16	12	75.0	10	1	10.0
京都女子大学	53	26	49.1	39	21	53.8	14	5	35.7
山口県立大学	149	73	49.0	93	61	65.6	56	12	21.4
美作大学	58	28	48.3	36	27	75.0	22	1	4.5
早稲田大学	25	12	48.0	10	7	70.0	15	5	33.3
椋山女学園大学	21	10	47.6	16	8	50.0	5	2	40.0
立命館大学	61	29	47.5	28	21	75.0	33	8	24.2
国際医療福祉大学	122	57	46.7	75	52	69.3	47	5	10.6
関西学院大学	105	49	46.7	47	33	70.2	58	16	27.6
昭和女子大学	58	27	46.6	32	22	68.8	26	5	19.2
岩手県立大学	97	45	46.4	58	36	62.1	39	9	23.1
名寄市立大学	82	38	46.3	51	34	66.7	31	4	12.9
駒澤大学	70	31	44.3	39	23	59.0	31	8	25.8
中京大学	53	23	43.4	28	18	64.3	25	5	20.0
武蔵野大学通信教育部	224	96	42.9	91	47	51.6	133	49	36.8
聖徳大学通信教育部	79	33	41.8	40	22	55.0	39	11	28.2
群馬医療福祉大学	91	38	41.8	52	33	63.5	39	5	12.8
愛知淑徳大学	82	34	41.5	56	32	57.1	26	2	7.7
法政大学	90	37	41.1	47	28	59.6	43	9	20.9

(30~62校)

学校名	総数			新卒			既卒		
	受験者数	合格者数	合格率	受験者数	合格者数	合格率	受験者数	合格者数	合格率
天理大学	44	18	40.9	23	14	60.9	21	4	19.0
十文字学園女子大学	65	26	40.0	29	19	65.5	36	7	19.4
日本女子大学	76	30	39.5	35	14	40.0	41	16	39.0
東北公益文科大学	41	16	39.0	20	12	60.0	21	4	19.0
長崎純心大学	59	23	39.0	29	17	58.6	30	6	20.0
東洋大学	281	109	38.8	153	79	51.6	128	30	23.4
日本社会事業大学	359	138	38.4	197	107	54.3	162	31	19.1
明治学院大学	121	46	38.0	53	31	58.5	68	15	22.1
北九州市立大学	45	17	37.8	23	11	47.8	22	6	27.3
宮城学院女子大学	24	9	37.5	13	7	53.8	11	2	18.2
立正大学	169	62	36.7	84	46	54.8	85	16	18.8
文教大学	64	23	35.9	25	13	52.0	39	10	25.6
大正大学	106	38	35.8	53	32	60.4	53	6	11.3
新潟医療福祉大学	196	70	35.7	121	61	50.4	75	9	12.0
日本福祉教育専門学校	28	10	35.7	21	9	42.9	7	1	14.3
東京福祉専門学校	45	16	35.6	26	12	46.2	19	4	21.1
日本福祉大学通信教育部	1,847	656	35.5	812	452	55.7	1,035	204	19.7
専門学校北海道福祉・保育大学校	20	7	35.0	13	5	38.5	7	2	28.6
神戸親和女子大学通信教育部	69	24	34.8	22	12	54.5	47	12	25.5
金城学院大学	49	17	34.7	21	13	61.9	28	4	14.3
秋田看護福祉大学	41	14	34.1	26	13	50.0	15	1	6.7
桜美林大学	50	17	34.0	34	14	41.2	16	3	18.8
淑徳大学	251	84	33.5	108	62	57.4	143	22	15.4
白梅学園大学	66	22	33.3	36	18	50.0	30	4	13.3
常磐大学	33	11	33.3	10	5	50.0	23	6	26.1
別府大学	30	10	33.3	17	7	41.2	13	3	23.1
北陸学院大学	12	4	33.3	9	4	44.4	3	0	0.0
文京学院大学	85	28	32.9	33	18	54.5	52	10	19.2
西南学院大学	102	33	32.4	53	23	43.4	49	10	20.4
大妻女子大学	112	36	32.1	64	28	43.8	48	8	16.7
新潟青陵大学	162	51	31.5	90	38	42.2	72	13	18.1
鈴鹿医療科学大学	45	14	31.1	26	12	46.2	19	2	10.5
東北福祉大学	412	127	30.8	217	93	42.9	195	34	17.4

(63~95校)

学校名	総数			新卒			既卒		
	受験者数	合格者数	合格率	受験者数	合格者数	合格率	受験者数	合格者数	合格率
聖隷クリストファー大学	104	32	30.8	57	29	50.9	47	3	6.4
北海道医療大学	101	31	30.7	37	19	51.4	64	12	18.8
西南女学院大学	118	36	30.5	55	24	43.6	63	12	19.0
東海大学	106	32	30.2	29	14	48.3	77	18	23.4
東北福祉大学通信教育部	352	105	29.8	123	59	48.0	229	46	20.1
金城大学	152	45	29.6	68	38	55.9	84	7	8.3
久留米大学	102	30	29.4	45	22	48.9	57	8	14.0
日本福祉大学	722	212	29.4	291	146	50.2	431	66	15.3
大阪人間科学大学	120	34	28.3	37	24	64.9	83	10	12.0
ルーテル学院大学	53	15	28.3	17	8	47.1	36	7	19.4
中部学院大学通信教育部	153	43	28.1	46	21	45.7	107	22	20.6
北星学園大学	188	51	27.1	86	37	43.0	102	14	13.7
龍谷大学	237	64	27.0	99	38	38.4	138	26	18.8
筑紫女学園大学	96	25	26.0	27	15	55.6	69	10	14.5
大阪大谷大学	31	8	25.8	13	6	46.2	18	2	11.1
藤女子大学	31	8	25.8	12	4	33.3	19	4	21.1
広島文教大学	59	15	25.4	31	10	32.3	28	5	17.9
佛教大学	219	55	25.1	101	40	39.6	118	15	12.7
相模女子大学	16	4	25.0	11	4	36.4	5	0	0.0
静岡福祉大学	93	23	24.7	52	15	28.8	41	8	19.5
桃山学院大学	131	32	24.4	48	19	39.6	83	13	15.7
四天王寺大学	86	21	24.4	26	15	57.7	60	6	10.0
広島文化学園大学	25	6	24.0	10	3	30.0	15	3	20.0
川崎医療福祉大学	201	48	23.9	65	32	49.2	136	16	11.8
岐阜協立大学	21	5	23.8	7	0	0.0	14	5	35.7
東京国際大学	34	8	23.5	6	2	33.3	28	6	21.4
広島国際大学	130	30	23.1	61	23	37.7	69	7	10.1
神戸学院大学	104	24	23.1	47	18	38.3	57	6	10.5
星槎大学	40	9	22.5	16	5	31.3	24	4	16.7
沖縄国際大学	153	34	22.2	43	23	53.5	110	11	10.0
大阪体育大学	18	4	22.2	0	0	0.0	18	4	22.2
関西福祉大学	156	34	21.8	48	24	50.0	108	10	9.3
九州保健福祉大学	106	23	21.7	24	13	54.2	82	10	12.2

(96~128校)

学校名	総数			新卒			既卒		
	受験者数	合格者数	合格率	受験者数	合格者数	合格率	受験者数	合格者数	合格率
聖徳大学	51	11	21.6	18	5	27.8	33	6	18.2
田園調布学園大学	196	42	21.4	87	28	32.2	109	14	12.8
東洋英和女学院大学	14	3	21.4	0	0	0.0	14	3	21.4
ノートルダム清心女子大学	19	4	21.1	9	4	44.4	10	0	0.0
敬和学園大学	24	5	20.8	10	3	30.0	14	2	14.3
長崎国際大学	83	17	20.5	34	15	44.1	49	2	4.1
徳島文理大学	44	9	20.5	12	6	50.0	32	3	9.4
福山平成大学	35	7	20.0	11	7	63.6	24	0	0.0
西九州大学	176	35	19.9	42	18	42.9	134	17	12.7
聖カタリナ大学	81	16	19.8	20	7	35.0	61	9	14.8
東京福祉大学通信教育課程	267	52	19.5	44	23	52.3	223	29	13.0
花園大学	160	31	19.4	50	18	36.0	110	13	11.8
帝京平成大学	94	18	19.1	24	13	54.2	70	5	7.1
松山東雲女子大学	47	9	19.1	27	7	25.9	20	2	10.0
九州保健福祉大学通信教育部	195	37	19.0	50	16	32.0	145	21	14.5
関西福祉科学大学	247	46	18.6	69	31	44.9	178	15	8.4
至誠館大学	11	2	18.2	7	2	28.6	4	0	0.0
仙台白百合女子大学	34	6	17.6	9	3	33.3	25	3	12.0
八戸学院大学	17	3	17.6	9	2	22.2	8	1	12.5
福島学院大学	40	7	17.5	11	5	45.5	29	2	6.9
東京福祉大学	381	66	17.3	165	38	23.0	216	28	13.0
東海学院大学	36	6	16.7	8	1	12.5	28	5	17.9
宇部フロンティア大学	12	2	16.7	3	2	66.7	9	0	0.0
沖縄大学	165	27	16.4	43	15	34.9	122	12	9.8
熊本学園大学	283	46	16.3	80	28	35.0	203	18	8.9
関西国際大学	31	5	16.1	14	3	21.4	17	2	11.8
札幌学院大学	56	9	16.1	15	5	33.3	41	4	9.8
帝京科学大学	25	4	16.0	14	3	21.4	11	1	9.1
同朋大学	163	26	16.0	48	9	18.8	115	17	14.8
京都光華女子大学	44	7	15.9	13	6	46.2	31	1	3.2
星槎道都大学	63	10	15.9	17	7	41.2	46	3	6.5
大谷大学	57	9	15.8	20	3	15.0	37	6	16.2
神戸親和女子大学	38	6	15.8	13	4	30.8	25	2	8.0

(129~161校)

学校名	総数			新卒			既卒		
	受験者数	合格者数	合格率	受験者数	合格者数	合格率	受験者数	合格者数	合格率
弘前学院大学	71	11	15.5	21	8	38.1	50	3	6.0
聖学院大学	39	6	15.4	17	6	35.3	22	0	0.0
静岡英和学院大学	26	4	15.4	16	3	18.8	10	1	10.0
医療創生大学	13	2	15.4	0	0	0.0	13	2	15.4
関東学院大学	46	7	15.2	19	6	31.6	27	1	3.7
九州看護福祉大学	166	25	15.1	39	15	38.5	127	10	7.9
和洋女子大学	28	4	14.3	9	2	22.2	19	2	10.5
佛教大学通信教育課程	262	37	14.1	23	13	56.5	239	24	10.0
吉備国際大学	85	12	14.1	2	1	50.0	83	11	13.3
目白大学	123	17	13.8	32	8	25.0	91	9	9.9
中部学院大学	138	19	13.8	43	12	27.9	95	7	7.4
東京家政学院大学	22	3	13.6	0	0	0.0	22	3	13.6
皇學館大学	53	7	13.2	8	1	12.5	45	6	13.3
城西国際大学	131	17	13.0	25	6	24.0	106	11	10.4
つくば国際大学	32	4	12.5	0	0	0.0	32	4	12.5
旭川大学	34	4	11.8	13	3	23.1	21	1	4.8
東日本国際大学	34	4	11.8	14	3	21.4	20	1	5.0
神戸医療福祉大学	191	22	11.5	47	14	29.8	144	8	5.6
梅花女子大学	18	2	11.1	0	0	0.0	18	2	11.1
鹿児島国際大学	228	25	11.0	61	15	24.6	167	10	6.0
北翔大学	92	10	10.9	12	4	33.3	80	6	7.5
流通科学大学	28	3	10.7	0	0	0.0	28	3	10.7
京都ノートルダム女子大学	20	2	10.0	6	1	16.7	14	1	7.1
高野山大学	10	1	10.0	0	0	0.0	10	1	10.0
四国学院大学	102	10	9.8	16	2	12.5	86	8	9.3
明星大学	64	6	9.4	27	6	22.2	37	0	0.0
日本体育大学	11	1	9.1	4	1	25.0	7	0	0.0
青森大学	69	6	8.7	12	2	16.7	57	4	7.0
徳山大学	12	1	8.3	4	0	0.0	8	1	12.5
松本大学	12	1	8.3	4	0	0.0	8	1	12.5
種智院大学	38	3	7.9	6	1	16.7	32	2	6.3
日本文理大学	26	2	7.7	7	1	14.3	19	1	5.3
帝塚山大学	13	1	7.7	0	0	0.0	13	1	7.7

(162~194校)

学校名	総数			新卒			既卒		
	受験者数	合格者数	合格率	受験者数	合格者数	合格率	受験者数	合格者数	合格率
東北文化学園大学	94	7	7.4	26	6	23.1	68	1	1.5
浦和大学	56	4	7.1	15	1	6.7	41	3	7.3
鎮西学院大学	34	2	5.9	14	1	7.1	20	1	5.0
流通経済大学	24	1	4.2	9	0	0.0	15	1	6.7
福岡医療福祉大学	50	2	4.0	0	0	0.0	50	2	4.0
東京成徳大学	27	1	3.7	0	0	0.0	27	1	3.7
仙台大学	29	1	3.4	11	1	9.1	18	0	0.0
福岡医療福祉大学通信教育部	29	1	3.4	0	0	0.0	29	1	3.4

(195~202校)

[受験者10人未満]

学校名	総数			新卒			既卒		
	受験者数	合格者数	合格率	受験者数	合格者数	合格率	受験者数	合格者数	合格率
名古屋市立大学	8	8	100.0	8	8	100.0	0	0	0.0
北都保健福祉専門学校	1	1	100.0	0	0	0.0	1	1	100.0
びわこ学院大学	8	4	50.0	5	3	60.0	3	1	33.3
川村学園女子大学	2	1	50.0	0	0	0.0	2	1	50.0
東京医科歯科大学	2	1	50.0	1	1	100.0	1	0	0.0
福岡教育大学	2	1	50.0	0	0	0.0	2	1	50.0
富山大学	9	4	44.4	4	2	50.0	5	2	40.0
広島福祉専門学校	9	4	44.4	6	4	66.7	3	0	0.0
大阪歯科大学	7	3	42.9	4	3	75.0	3	0	0.0
郡山女子大学	5	2	40.0	2	1	50.0	3	1	33.3
平安女学院大学	9	3	33.3	0	0	0.0	9	3	33.3
佐賀大学	3	1	33.3	0	0	0.0	3	1	33.3
松山大学	8	2	25.0	3	1	33.3	5	1	20.0
熊本大学	6	1	16.7	0	0	0.0	6	1	16.7
西武文理大学	8	1	12.5	4	1	25.0	4	0	0.0
愛知みずほ大学	9	1	11.1	0	0	0.0	9	1	11.1
甲子園大学	5	0	0.0	0	0	0.0	5	0	0.0
追手門学院大学	4	0	0.0	0	0	0.0	4	0	0.0
創造学園大学	4	0	0.0	0	0	0.0	4	0	0.0
愛知新城大谷大学	3	0	0.0	0	0	0.0	3	0	0.0
名古屋女子大学	3	0	0.0	0	0	0.0	3	0	0.0
大阪医療福祉専門学校	2	0	0.0	0	0	0.0	2	0	0.0
京都華頂大学	2	0	0.0	0	0	0.0	2	0	0.0
千里金蘭大学	2	0	0.0	0	0	0.0	2	0	0.0
日本社会事業大学大学院	2	0	0.0	0	0	0.0	2	0	0.0
広島国際学院大学	2	0	0.0	0	0	0.0	2	0	0.0
身延山大学	2	0	0.0	1	0	0.0	1	0	0.0
茅ヶ崎リハビリテーション専門学校	1	0	0.0	0	0	0.0	1	0	0.0
名古屋学院大学	1	0	0.0	0	0	0.0	1	0	0.0
マロニエ医療福祉専門学校	1	0	0.0	0	0	0.0	1	0	0.0

(1~30校)

[合計]

計	18,990	5,904	31.1	8,106	4,244	52.4	10,884	1,660	15.3
---	--------	-------	------	-------	-------	------	--------	-------	------

(232校)

②福祉系大学等ルート(福祉系短大等+実務経験)

[受験者10人以上]

学校名	総数		
	受験者数	合格者数	合格率
静岡県立大学短期大学部	25	9	36.0
京都医療福祉専門学校	33	11	33.3
札幌心療福祉専門学校	16	5	31.3
会津大学短期大学部	14	4	28.6
大阪保育福祉専門学校	18	5	27.8
中央福祉医療専門学校	13	3	23.1
河原医療福祉専門学校	35	8	22.9
横浜国際福祉専門学校	22	5	22.7
熊本社会福祉専門学校	27	6	22.2
関西保育福祉専門学校	23	5	21.7
龍谷大学短期大学部	19	4	21.1
ソーシャルワーク専門学校	29	6	20.7
京阪奈社会福祉専門学校	10	2	20.0
ILPお茶の水医療福祉専門学校	26	5	19.2
仙台医療福祉専門学校	26	5	19.2
帝京平成看護短期大学	16	3	18.8
西日本短期大学	16	3	18.8
富山福祉短期大学	27	5	18.5
神奈川社会福祉専門学校	44	8	18.2
F・Cフチガミ医療福祉専門学校	11	2	18.2
立正大学短期大学部	11	2	18.2
YMCA健康福祉専門学校	17	3	17.6
淑徳短期大学	24	4	16.7
宇都宮短期大学	12	2	16.7
埼玉福祉保育医療専門学校	56	9	16.1
江戸川学園おおたかの森専門学校	19	3	15.8
札幌医学技術福祉歯科専門学校	19	3	15.8
静岡福祉医療専門学校	13	2	15.4
麻生医療福祉専門学校福岡校	92	14	15.2

(1~29校)

学校名	総数		
	受験者数	合格者数	合格率
神戸医療福祉専門学校須磨校	33	5	15.2
国際こども・福祉カレッジ	15	2	13.3
盛岡医療福祉スポーツ専門学校	38	5	13.2
東京福祉専門学校	87	11	12.6
南海福祉看護専門学校	33	4	12.1
大阪保健福祉専門学校	25	3	12.0
東京福祉保育専門学校	40	4	10.0
浦和大学短期大学部	10	1	10.0
大阪総合福祉専門学校	10	1	10.0
佐野日本大学短期大学	10	1	10.0
瀬戸内短期大学	10	1	10.0
三重短期大学	10	1	10.0
華頂短期大学	21	2	9.5
群馬医療福祉大学短期大学部	11	1	9.1
姫路福祉保育専門学校	12	1	8.3
日本医療大学 生涯学習センター	26	2	7.7
専門学校麻生医療福祉&観光カレッジ	14	1	7.1
九州医療専門学校	16	1	6.3
宮崎医療管理専門学校	18	1	5.6
函館臨床福祉専門学校	25	1	4.0
高知福祉専門学校	21	0	0.0
専門学校共生館国際福祉医療カレッジ	14	0	0.0
聖十字福祉専門学校	13	0	0.0
専門学校北海道福祉・保育大学校	12	0	0.0
和泉短期大学	11	0	0.0
秋田社会福祉専門学校	10	0	0.0

(30～55校)

〔受験者10人未満〕

学校名	総数		
	受験者数	合格者数	合格率
上智社会福祉専門学校	1	1	100.0
福岡県立社会保育短期大学	1	1	100.0
東京国際福祉専門学校	2	1	50.0
尾道YMCA福祉専門学校	5	2	40.0
リリー保育福祉専門学校	5	2	40.0
静岡こども福祉専門学校	6	2	33.3
宮崎医療福祉専門学校	6	2	33.3
帯広大谷短期大学	8	2	25.0
大阪体育大学短期大学部	4	1	25.0
専門学校徳島穴吹カレッジ	4	1	25.0
香川短期大学	5	1	20.0
スポーツ&航空ビジネス専門学校	5	1	20.0
水戸教育福祉専門学校	5	1	20.0
YIC看護福祉専門学校	6	1	16.7
東北文化学園専門学校	7	1	14.3
名古屋文化学園医療福祉専門学校	7	1	14.3
日本こども福祉専門学校	7	1	14.3
日本福祉教育専門学校	8	1	12.5
広島福祉専門学校	8	1	12.5
龍馬看護ふくし専門学校	9	1	11.1
熊本YMCA学院	9	0	0.0
札幌福祉医薬専門学校	8	0	0.0
マロニエ医療福祉専門学校	5	0	0.0
愛知新城大谷短期大学	4	0	0.0
群馬社会福祉専門学校	4	0	0.0
滋賀文化短期大学	4	0	0.0
慈恵福祉保育専門学校	4	0	0.0
田園調布学園大学短期大学部	4	0	0.0
東京豊島IT医療福祉専門学校	4	0	0.0

(1~29校)

学校名	総数		
	受験者数	合格者数	合格率
奈良佐保短期大学	4	0	0.0
弘前学院短期大学	4	0	0.0
アーバン医療福祉専門学校	3	0	0.0
金沢製菓調理福祉専門学校	3	0	0.0
金沢福祉専門学校	3	0	0.0
専門学校岡山情報ビジネス学院	3	0	0.0
専門学校新国際福祉カレッジ	3	0	0.0
東洋パラメディカル学院	3	0	0.0
長崎ウエスレヤン短期大学	3	0	0.0
県立新潟女子短期大学	3	0	0.0
広島ビジネス専門学校	3	0	0.0
北都保健福祉専門学校	3	0	0.0
岩国YMCA国際医療福祉専門学校	2	0	0.0
トリニティカレッジ広島医療福祉専門学校	2	0	0.0
福岡医健専門学校	2	0	0.0
IGL医療福祉専門学校	1	0	0.0
豊岡短期大学	1	0	0.0
釧路専門学校	1	0	0.0
群馬松嶺福祉短期大学	1	0	0.0
神戸医療福祉専門学校三田校	1	0	0.0
篠原学園専門学校	1	0	0.0
昭和女子大学短期大学部	1	0	0.0
専門学校健祥会学園	1	0	0.0
専門学校西広島教育福祉学院	1	0	0.0
新潟青陵大学短期大学部	1	0	0.0
福山YMCA国際ビジネス専門学校	1	0	0.0
平成福祉教育専門学校	1	0	0.0
町田福祉専門学校	1	0	0.0
山口福祉専門学校	1	0	0.0

(30～58校)

[合計]

計	1,471	220	15.0
---	-------	-----	------

(113校)

③短期養成施設等ルート

「新卒」は今年度（令和3年4月1日から令和4年3月31日まで）に卒業（修了）した者又は卒業（修了）する見込みの者、「既卒」は前年度（令和3年3月31日）までに卒業（修了）した者である。

〔受験者10人以上〕

学校名	総数			新卒			既卒		
	受験者数	合格者数	合格率	受験者数	合格者数	合格率	受験者数	合格者数	合格率
札幌医学技術福祉歯科専門学校(通信)	12	5	41.7	12	5	41.7	0	0	0.0
マロニエ医療福祉専門学校(通信)	16	5	31.3	10	2	20.0	6	3	50.0
NHK学園(通信)	91	28	30.8	38	21	55.3	53	7	13.2
アルファ医療福祉専門学校(通信)	96	28	29.2	33	15	45.5	63	13	20.6
専門学校高崎福祉医療カレッジ(通信)	102	29	28.4	40	20	50.0	62	9	14.5
日本総合研究所(通信)	255	72	28.2	132	45	34.1	123	27	22.0
日本メディカル福祉専門学校(通信)	125	32	25.6	36	19	52.8	89	13	14.6
全国社会福祉協議会中央福祉学院(通信)	1,053	254	24.1	444	162	36.5	609	92	15.1
日本こども福祉専門学校(通信)	161	37	23.0	62	25	40.3	99	12	12.1
京都医療福祉専門学校(通信)	75	17	22.7	25	11	44.0	50	6	12.0
東京福祉専門学校(通信)	59	13	22.0	23	8	34.8	36	5	13.9
日本社会事業大学(通信)	107	22	20.6	39	10	25.6	68	12	17.6
仙台医療福祉専門学校(通信)	30	6	20.0	19	5	26.3	11	1	9.1
専門学校穴吹パティシエ福祉カレッジ(通信)	25	4	16.0	6	3	50.0	19	1	5.3
日本医療大学 生涯学習センター(通信)	92	11	12.0	0	0	0.0	92	11	12.0

(1~15校)

〔受験者10人未満〕

学校名	総数			新卒			既卒		
	受験者数	合格者数	合格率	受験者数	合格者数	合格率	受験者数	合格者数	合格率
横浜国際福祉専門学校(通信)	4	0	0.0	0	0	0.0	4	0	0.0
埼玉福祉保育医療専門学校(通信)	2	0	0.0	0	0	0.0	2	0	0.0

(1~2校)

〔合計〕

計	2,305	563	24.4	919	351	38.2	1,386	212	15.3
---	-------	-----	------	-----	-----	------	-------	-----	------

(17校)

④一般養成施設等ルート

「新卒」は今年度（令和3年4月1日から令和4年3月31日まで）に卒業（修了）した者又は卒業（修了）する見込みの者、「既卒」は前年度（令和3年3月31日）までに卒業（修了）した者である。

[受験者10人以上]

学校名	総数			新卒			既卒		
	受験者数	合格者数	合格率	受験者数	合格者数	合格率	受験者数	合格者数	合格率
智泉福祉製菓専門学校(昼間)	19	17	89.5	18	16	88.9	1	1	100.0
日本福祉教育専門学校(昼間)	99	84	84.8	84	81	96.4	15	3	20.0
東海医療科学専門学校(昼間)	37	30	81.1	31	28	90.3	6	2	33.3
京都医健専門学校(夜間)	52	42	80.8	46	41	89.1	6	1	16.7
F・Cフチガミ医療福祉専門学校(昼間)	50	39	78.0	43	37	86.0	7	2	28.6
東京福祉専門学校(昼間)	50	39	78.0	42	37	88.1	8	2	25.0
大原医療秘書福祉保育専門学校(夜間)	22	16	72.7	18	16	88.9	4	0	0.0
宮崎福祉医療カレッジ(昼間)	28	20	71.4	20	19	95.0	8	1	12.5
日本メディカル福祉専門学校(昼間)	83	58	69.9	55	52	94.5	28	6	21.4
北アルプス福祉学院(通信)	15	10	66.7	15	10	66.7	0	0	0.0
国際こども・福祉カレッジ(昼間)	17	11	64.7	14	11	78.6	3	0	0.0
埼玉福祉保育医療専門学校(夜間)	45	29	64.4	39	29	74.4	6	0	0.0
日本福祉教育専門学校(夜間)	104	67	64.4	69	63	91.3	35	4	11.4
大阪保健福祉専門学校(夜間)	84	51	60.7	59	49	83.1	25	2	8.0
大原医療福祉専門学校(通信)	76	44	57.9	58	40	69.0	18	4	22.2
大原医療秘書福祉保育専門学校(通信)	303	168	55.4	205	149	72.7	98	19	19.4
大原保育医療福祉専門学校福岡校(通信)	104	56	53.8	69	45	65.2	35	11	31.4
東海医療科学専門学校(通信)	83	44	53.0	59	38	64.4	24	6	25.0
日本福祉大学中央福祉専門学校(夜間)	63	33	52.4	39	28	71.8	24	5	20.8
広島福祉専門学校(昼間)	32	16	50.0	21	15	71.4	11	1	9.1
岡山医療福祉専門学校(通信)	14	7	50.0	14	7	50.0	0	0	0.0
大原医療福祉製菓専門学校梅田校(通信)	207	103	49.8	132	90	68.2	75	13	17.3
NHK学園(通信)	498	238	47.8	256	169	66.0	242	69	28.5
マロニエ医療福祉専門学校(通信)	42	20	47.6	28	14	50.0	14	6	42.9
専門学校沖縄統合医療学院(夜間)	43	20	46.5	29	17	58.6	14	3	21.4
首都医校(昼間)	20	9	45.0	12	9	75.0	8	0	0.0
盛岡医療福祉スポーツ専門学校(通信)	97	42	43.3	52	29	55.8	45	13	28.9
国際医療看護福祉大学校(通信)	63	27	42.9	34	19	55.9	29	8	27.6
YIC看護福祉専門学校(通信)	80	33	41.3	39	26	66.7	41	7	17.1

(1～29校)

学校名	総数			新卒			既卒		
	受験者数	合格者数	合格率	受験者数	合格者数	合格率	受験者数	合格者数	合格率
品川区社会福祉協議会(通信)	163	67	41.1	76	46	60.5	87	21	24.1
YMCA健康福祉専門学校(通信)	56	22	39.3	32	14	43.8	24	8	33.3
専門学校福祉リソースカレッジ広島(通信)	46	18	39.1	16	9	56.3	30	9	30.0
上智社会福祉専門学校(夜間)	41	16	39.0	18	12	66.7	23	4	17.4
ソーシャルワーク専門学校(通信)	36	14	38.9	17	11	64.7	19	3	15.8
アルファ医療福祉専門学校(通信)	497	193	38.8	244	128	52.5	253	65	25.7
日本社会事業大学(通信)	352	136	38.6	141	89	63.1	211	47	22.3
島根総合福祉専門学校(通信)	32	12	37.5	23	10	43.5	9	2	22.2
仙台医療福祉専門学校(通信)	83	30	36.1	41	21	51.2	42	9	21.4
日本福祉教育専門学校(通信)	483	174	36.0	215	124	57.7	268	50	18.7
専門学校高崎福祉医療カレッジ(通信)	398	142	35.7	201	96	47.8	197	46	23.4
群馬社会福祉専門学校(通信)	104	37	35.6	37	16	43.2	67	21	31.3
穴吹国際みらい専門学校(通信)	68	24	35.3	30	16	53.3	38	8	21.1
F・Cフチガミ医療福祉専門学校(通信)	60	21	35.0	22	15	68.2	38	6	15.8
広島福祉専門学校(通信)	160	54	33.8	60	34	56.7	100	20	20.0
東京未来大学福祉保育専門学校(通信)	170	57	33.5	71	30	42.3	99	27	27.3
宮崎福祉医療カレッジ(通信)	118	38	32.2	50	26	52.0	68	12	17.6
日本福祉大学中央福祉専門学校(通信)	206	66	32.0	79	41	51.9	127	25	19.7
京都医療福祉専門学校(通信)	192	60	31.3	63	31	49.2	129	29	22.5
麻生医療福祉専門学校福岡校(通信)	376	116	30.9	166	77	46.4	210	39	18.6
大阪国際福祉専門学校(通信)	260	80	30.8	118	52	44.1	142	28	19.7
茅ヶ崎リハビリテーション専門学校(通信)	91	28	30.8	36	19	52.8	55	9	16.4
東京豊島IT医療福祉専門学校(通信)	17	5	29.4	4	3	75.0	13	2	15.4
日本メディカル福祉専門学校(通信)	226	65	28.8	88	44	50.0	138	21	15.2
専門学校穴吹パティシエ福祉カレッジ(通信)	178	50	28.1	70	28	40.0	108	22	20.4
日本こども福祉専門学校(通信)	371	104	28.0	117	61	52.1	254	43	16.9
九州医療専門学校(通信)	208	58	27.9	71	38	53.5	137	20	14.6
江戸川学園おおたかの森専門学校(通信)	151	42	27.8	53	22	41.5	98	20	20.4
東京福祉専門学校(通信)	90	25	27.8	24	15	62.5	66	10	15.2
豊岡短期大学(通信)	403	110	27.3	139	57	41.0	264	53	20.1
日本総合研究所(通信)	1,395	376	27.0	474	225	47.5	921	151	16.4
四国中央医療福祉総合学院(通信)	124	31	25.0	44	23	52.3	80	8	10.0
専門学校琉球リハビリテーション学院(夜間)	52	13	25.0	22	8	36.4	30	5	16.7

(30～62校)

学校名	総数			新卒			既卒		
	受験者数	合格者数	合格率	受験者数	合格者数	合格率	受験者数	合格者数	合格率
星槎道都大学(通信)	24	6	25.0	14	5	35.7	10	1	10.0
札幌医学技術福祉歯科専門学校(通信)	186	45	24.2	87	32	36.8	99	13	13.1
日本知的障害者福祉協会(通信)	531	122	23.0	161	61	37.9	370	61	16.5
熊本YMCA学院(通信)	196	44	22.4	63	26	41.3	133	18	13.5
専門学校共生館国際福祉医療カレッジ(通信)	126	27	21.4	38	18	47.4	88	9	10.2
和歌山社会福祉専門学校(通信)	62	13	21.0	21	5	23.8	41	8	19.5
南海福祉看護専門学校(通信)	176	36	20.5	51	18	35.3	125	18	14.4
華頂社会福祉専門学校(通信)	42	8	19.0	14	6	42.9	28	2	7.1
保育・介護・ビジネス名古屋専門学校(通信)	33	6	18.2	4	2	50.0	29	4	13.8
専門学校西広島教育福祉学院(通信)	48	8	16.7	8	4	50.0	40	4	10.0
京都国際社会福祉センター(夜間)	12	2	16.7	3	1	33.3	9	1	11.1
ヒューマンウェルフェア広島専門学校(通信)	34	5	14.7	6	1	16.7	28	4	14.3
東京福祉保育専門学校(通信)	84	11	13.1	9	4	44.4	75	7	9.3
YMCA福祉専門学校(通信)	58	7	12.1	0	0	0.0	58	7	12.1
日本医療大学 生涯学習センター(通信)	285	32	11.2	0	0	0.0	285	32	11.2
東海医療福祉専門学校(通信)	22	2	9.1	0	0	0.0	22	2	9.1
大阪社会福祉専門学校(通信)	12	1	8.3	0	0	0.0	12	1	8.3
東京都社会福祉総合学院(通信)	14	1	7.1	0	0	0.0	14	1	7.1
全国社会福祉協議会中央福祉学院(通信)	150	10	6.7	0	0	0.0	150	10	6.7

(63～81校)

[受験者10人未満]

学校名	総数			新卒			既卒		
	受験者数	合格者数	合格率	受験者数	合格者数	合格率	受験者数	合格者数	合格率
横浜国際福祉専門学校(昼間)	1	1	100.0	0	0	0.0	1	1	100.0
名古屋医専(昼間)	6	5	83.3	6	5	83.3	0	0	0.0
日本医療大学 生涯学習センター(昼間)	3	1	33.3	0	0	0.0	3	1	33.3
日本社会事業大学(昼間)	3	1	33.3	0	0	0.0	3	1	33.3
札幌心療福祉専門学校(通信)	4	1	25.0	0	0	0.0	4	1	25.0
京都YMCA国際福祉専門学校(通信)	9	2	22.2	0	0	0.0	9	2	22.2
東京福祉専門学校(夜間)	9	1	11.1	0	0	0.0	9	1	11.1
東海医療福祉専門学校(昼間)	7	0	0.0	0	0	0.0	7	0	0.0
日本福祉大学高浜専門学校(通信)	5	0	0.0	0	0	0.0	5	0	0.0
日本メディカル福祉専門学校(夜間)	5	0	0.0	0	0	0.0	5	0	0.0
臨床福祉専門学校(昼間)	3	0	0.0	0	0	0.0	3	0	0.0
臨床福祉専門学校(通信)	2	0	0.0	0	0	0.0	2	0	0.0
大阪ハイテクノロジー専門学校(夜間)	1	0	0.0	0	0	0.0	1	0	0.0
大阪保健福祉専門学校(通信)	1	0	0.0	0	0	0.0	1	0	0.0
聖十字福祉専門学校(昼間)	1	0	0.0	0	0	0.0	1	0	0.0
東海医療福祉専門学校(夜間)	1	0	0.0	0	0	0.0	1	0	0.0
名古屋医専(夜間)	1	0	0.0	0	0	0.0	1	0	0.0
南海福祉看護専門学校(昼間)	1	0	0.0	0	0	0.0	1	0	0.0
広島福祉専門学校(夜間)	1	0	0.0	0	0	0.0	1	0	0.0
保育・介護・ビジネス名古屋専門学校(夜間)	1	0	0.0	0	0	0.0	1	0	0.0

(1~20校)

[合計]

計	11,797	4,055	34.4	4,947	2,813	56.9	6,850	1,242	18.1
---	--------	-------	------	-------	-------	------	-------	-------	------

(101校)