

## 第 36 回社会福祉士国家試験の合格発表について

社会福祉士及び介護福祉士法(昭和 62 年法律第 30 号)に基づき実施した第 36 回社会福祉士国家試験の結果等は次のとおりです。

- 1 試験日 令和 6 年 2 月 4 日 (日)
- 2 試験地 24 都道府県
- 3 合格発表日 令和 6 年 3 月 5 日 (火) 14 時
- 4 合格発表 当センターホームページに合格者の受験番号を掲載します。  
合格基準点及び正答についても併せて公表します。

合格者には合格証書を、不合格者にはその旨の通知を 3 月 8 日 (金) に発送します。

この通知に併せて、総得点、各科目群の得点及び無得点科目群などを通知します。

ただし、大学卒業見込者等については、受験資格を証する書類が提出された日以降に発送します。

注：大学卒業見込者等については、3 月 31 日 (日) までに受験資格を満たしていることが条件となり、受験資格を満たさなかった場合、試験は無効となります。

- 5 受験者数 34,539 人
- 6 合格者数 20,050 人
- 7 合格率 58.1 %

(内訳)

	新卒			既卒		
	受験者数	合格者数	合格率	受験者数	合格者数	合格率
① 福祉系大学等ルート (福祉系大学等)	8,308 人	6,381 人	76.8%	10,248 人	4,275 人	41.7%
② 福祉系大学等ルート (福祉系短大等+実務経験)	—	—	—	1,390 人	525 人	37.8%
③ 短期養成施設等ルート	845 人	575 人	68.0%	1,461 人	647 人	44.3%
④ 一般養成施設等ルート	5,684 人	4,586 人	80.7%	6,603 人	3,061 人	46.4%

(参 考)

- 1 社会福祉士とは、「社会福祉士及び介護福祉士法」に基づき、社会福祉士の名称を用いて、専門的知識及び技術をもって、身体上若しくは精神上の障害があること又は環境上の理由により日常生活を営むのに支障がある者の福祉に関する相談に応じ、助言、指導、福祉サービスを提供する者又は医師その他の保健医療サービスを提供する者その他の関係者との連絡及び調整その他の援助を行うことを業とする者をいう。
- 2 社会福祉士国家試験及びその登録は、「社会福祉士及び介護福祉士法」に基づき、厚生労働大臣がその指定する者に行わせることができるとされており、公益財団法人社会福祉振興・試験センターが指定されている。
- 3 これまでの試験結果

区分	第 32 回	第 33 回	第 34 回	第 35 回	第 36 回
受験者数(人)	39,629	35,287	34,563	36,974	34,539
合格者数(人)	11,612	10,333	10,742	16,338	20,050
合格率(%)	29.3	29.3	31.1	44.2	58.1

#### 4 合格者の内訳

##### (1) 性別

区分	男	女	計	備考
人数(人)	6,185 (5,338)	13,865 (11,000)	20,050 (16,338)	( )内は第35回の試験結果
割合(%)	30.8 (32.7)	69.2 (67.3)	100.0 (100.0)	

##### (2) 受験資格別

区分	福祉系大学等 卒業者	養成施設 卒業者	計	備考
人数(人)	11,181 (9,079)	8,869 (7,259)	20,050 (16,338)	( )内は第35回の試験結果
割合(%)	55.8 (55.6)	44.2 (44.4)	100.0 (100.0)	

##### (3) 年齢別

年齢区分 (歳)	人数(人)	割合(%)	備考
～30	8,494 (7,081)	42.4 (43.3)	( )内は第35回の試験結果
31～40	3,526 (2,865)	17.6 (17.5)	
41～50	4,380 (3,558)	21.8 (21.8)	
51～60	2,860 (2,211)	14.3 (13.5)	
61～	790 (623)	3.9 (3.8)	
計	20,050 (16,338)	100.0 (100.0)	

(注) 年齢別の割合は、小数点第二位を四捨五入しているため、必ずしも合計とは一致しない。

## (4) 都道府県別

(人)

北海道	812	東京都	2,380	滋賀県	237	香川県	126
青森県	182	神奈川県	1,506	京都府	502	愛媛県	190
岩手県	254	新潟県	533	大阪府	1,327	高知県	143
宮城県	449	富山県	171	兵庫県	882	福岡県	867
秋田県	122	石川県	147	奈良県	224	佐賀県	136
山形県	132	福井県	128	和歌山県	127	長崎県	183
福島県	238	山梨県	135	鳥取県	69	熊本県	360
茨城県	393	長野県	265	島根県	81	大分県	192
栃木県	256	岐阜県	256	岡山県	385	宮崎県	166
群馬県	338	静岡県	477	広島県	448	鹿児島県	267
埼玉県	1,141	愛知県	985	山口県	230	沖縄県	383
千葉県	903	三重県	197	徳島県	125	計	20,050

(注) 合格者の受験時の住所による。

## 5 社会福祉士登録者

287,222 人 (令和6年1月末現在)

(参 考)

- 1 社会福祉士とは、「社会福祉士及び介護福祉士法」に基づき、社会福祉士の名称を用いて、専門的知識及び技術をもって、身体上若しくは精神上の障害があること又は環境上の理由により日常生活を営むのに支障がある者の福祉に関する相談に応じ、助言、指導、福祉サービスを提供する者又は医師その他の保健医療サービスを提供する者その他の関係者との連絡及び調整その他の援助を行うことを業とする者をいう。
- 2 社会福祉士国家試験及びその登録は、「社会福祉士及び介護福祉士法」に基づき、厚生労働大臣がその指定する者に行わせることができるとされており、公益財団法人社会福祉振興・試験センターが指定されている。

名 称 公益財団法人社会福祉振興・試験センター  
住 所 〒150-0002  
東京都渋谷区渋谷 1 - 5 - 6  
電 話 03 (3486) 7521  
ホームページ <https://www.sssc.or.jp/>

3 これまでの試験結果

区分	第 32 回	第 33 回	第 34 回	第 35 回	第 36 回
受験者数(人)	39,629	35,287	34,563	36,974	34,539
合格者数(人)	11,612	10,333	10,742	16,338	20,050
合格率(%)	29.3	29.3	31.1	44.2	58.1

#### 4 合格者の内訳

##### (1) 性別

区分	男	女	計	備考
人数(人)	6,185 (5,338)	13,865 (11,000)	20,050 (16,338)	( )内は第35回の 試験結果
割合(%)	30.8 (32.7)	69.2 (67.3)	100.0 (100.0)	

##### (2) 受験資格別

区分	福祉系大学等 卒業者	養成施設 卒業者	計	備考
人数(人)	11,181 (9,079)	8,869 (7,259)	20,050 (16,338)	( )内は第35回の 試験結果
割合(%)	55.8 (55.6)	44.2 (44.4)	100.0 (100.0)	

##### (3) 年齢別

年齢区分 (歳)	人数(人)	割合(%)	備考
～30	8,494 (7,081)	42.4 (43.3)	( )内は第35回の試験結果
31～40	3,526 (2,865)	17.6 (17.5)	
41～50	4,380 (3,558)	21.8 (21.8)	
51～60	2,860 (2,211)	14.3 (13.5)	
61～	790 (623)	3.9 (3.8)	
計	20,050 (16,338)	100.0 (100.0)	

(注) 年齢別の割合は、小数点第二位を四捨五入しているため、必ずしも合計とは一致しない。

## (4) 都道府県別

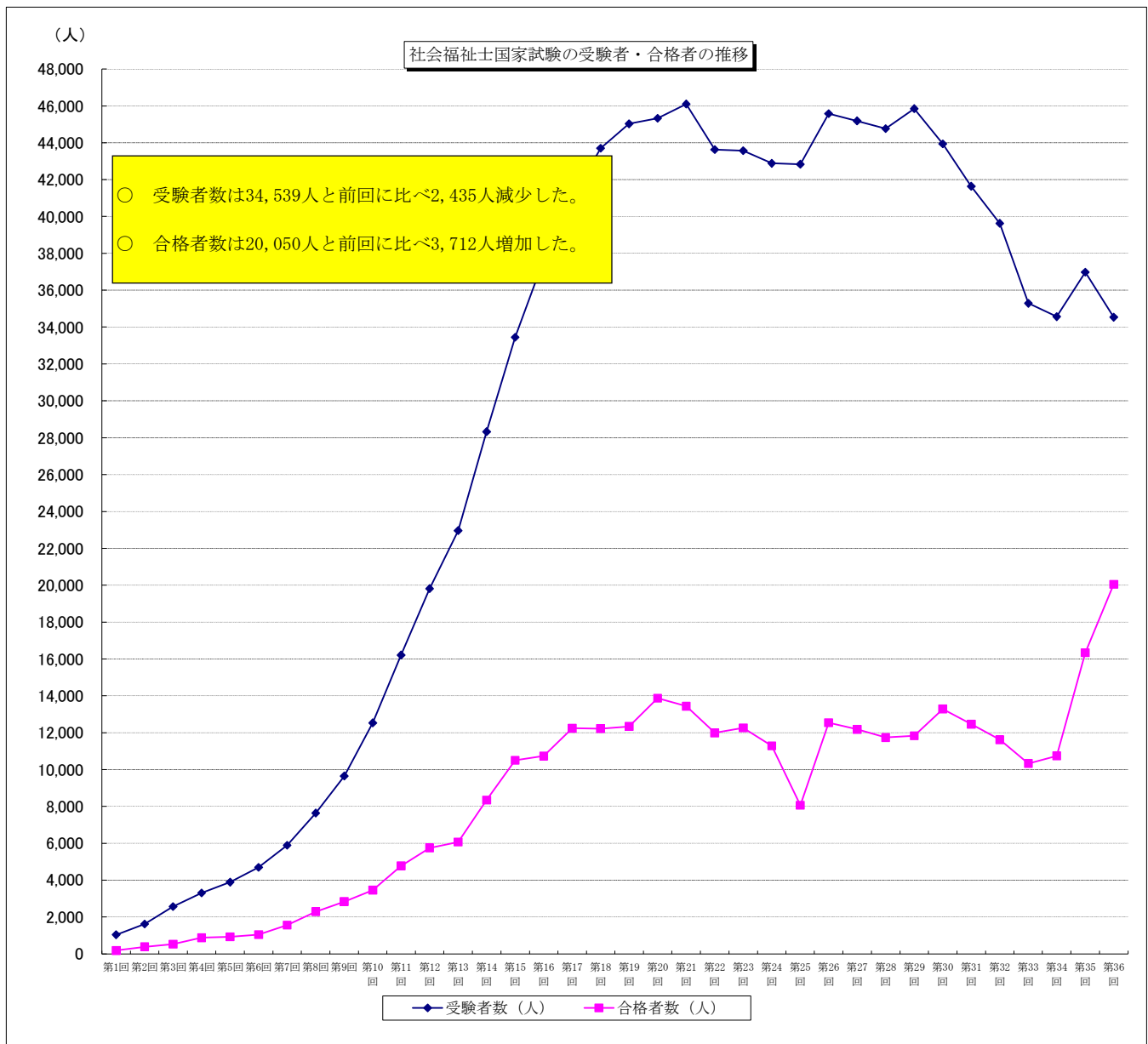
(人)

北海道	812	東京都	2,380	滋賀県	237	香川県	126
青森県	182	神奈川県	1,506	京都府	502	愛媛県	190
岩手県	254	新潟県	533	大阪府	1,327	高知県	143
宮城県	449	富山県	171	兵庫県	882	福岡県	867
秋田県	122	石川県	147	奈良県	224	佐賀県	136
山形県	132	福井県	128	和歌山県	127	長崎県	183
福島県	238	山梨県	135	鳥取県	69	熊本県	360
茨城県	393	長野県	265	島根県	81	大分県	192
栃木県	256	岐阜県	256	岡山県	385	宮崎県	166
群馬県	338	静岡県	477	広島県	448	鹿児島県	267
埼玉県	1,141	愛知県	985	山口県	230	沖縄県	383
千葉県	903	三重県	197	徳島県	125	計	20,050

(注) 合格者の受験時の住所による。

## 5 社会福祉士登録者

287,222 人 (令和6年1月末現在)



	第1回	第2回	第3回	第4回	第5回	第6回	第7回	第8回	第9回	第10回	第11回	第12回	第13回	第14回	第15回	第16回	第17回
受験者数 (人)	1,033	1,617	2,565	3,309	3,886	4,698	5,887	7,633	9,649	12,535	16,206	19,812	22,962	28,329	33,452	37,657	41,044
合格者数 (人)	180	378	528	874	924	1,049	1,560	2,291	2,832	3,460	4,774	5,749	6,074	8,343	10,501	10,733	12,241
合格率 (%)	17.4	23.4	20.6	26.4	23.8	22.3	26.5	30.0	29.4	27.6	29.5	29.0	26.5	29.5	31.4	28.5	29.8

	第18回	第19回	第20回	第21回	第22回	第23回	第24回	第25回	第26回	第27回	第28回	第29回	第30回	第31回	第32回	第33回	第34回
受験者数 (人)	43,701	45,022	45,324	46,099	43,631	43,568	42,882	42,841	45,578	45,187	44,764	45,849	43,937	41,639	39,629	35,287	34,563
合格者数 (人)	12,222	12,345	13,865	13,436	11,989	12,255	11,282	8,058	12,540	12,181	11,735	11,828	13,288	12,456	11,612	10,333	10,742
合格率 (%)	28.0	27.4	30.6	29.1	27.5	28.1	26.3	18.8	27.5	27.0	26.2	25.8	30.2	29.9	29.3	29.3	31.1

	第35回	第36回
受験者数 (人)	36,974	34,539
合格者数 (人)	16,338	20,050
合格率 (%)	44.2	58.1

\* 累計 受験者数 1,053,288人 合格者数 311,046人 合格率 29.5%



## 第36回社会福祉士国家試験の合格基準及び正答について

## 1 合格基準

次の2つの条件を満たした者を合格者とする。

- (1) ア 総得点150点に対し、得点90点以上の者（総得点の60%程度を基準とし、問題の難易度で補正した。配点は1問1点である。）。

イ 試験科目の一部免除を受けた受験者

（社会福祉士及び介護福祉士法施行規則第5条の2）

総得点67点に対し、得点41点以上の者（総得点の60%程度を基準とし、問題の難易度で補正した。配点は1問1点である。）。

- (2) (1) のア又はイを満たした者のうち、(1) のアに該当する者にあつては①から⑱の18科目群、イに該当する者にあつては⑫から⑱の7科目群すべてにおいて得点があつた者。

①人体の構造と機能及び疾病 ②心理学理論と心理的支援 ③社会理論と社会システム  
④現代社会と福祉 ⑤地域福祉の理論と方法 ⑥福祉行財政と福祉計画 ⑦社会保障  
⑧障害者に対する支援と障害者自立支援制度 ⑨低所得者に対する支援と生活保護制度  
⑩保健医療サービス ⑪権利擁護と成年後見制度 ⑫社会調査の基礎 ⑬相談援助の基盤と専門職  
⑭相談援助の理論と方法 ⑮福祉サービスの組織と経営 ⑯高齢者に対する支援と介護保険制度  
⑰児童や家庭に対する支援と児童・家庭福祉制度 ⑱就労支援サービス、更生保護制度

## 2 正答

## 【社会福祉士・精神保健福祉士共通科目】

人体の構造と機能及び疾病

問題番号	1	2	3	4	5	6	7
正答	2	3	4	2	5	5	1

心理学理論と心理的支援

問題番号	8	9	10	11	12	13	14
正答	3	4	5	3	4	2	1

社会理論と社会システム

問題番号	15	16	17	18	19	20	21
正答	3	2	1	4	5	2	1

現代社会と福祉

問題番号	22	23	24	25	26	27	28	29	30	31
正答	4	1	2	5	4	4	5	1	3,4	5

地域福祉の理論と方法

問題番号	32	33	34	35	36	37	38	39	40	41
正答	5	3	3	1	2	3	4	2	1,3	1,3

福祉行財政と福祉計画

問題番号	42	43	44	45	46	47	48
正答	5	4,5	3	5	1	2	1

## 社会保障

問題番号	49	50	51	52	53	54	55
正 答	2	1	4	3	2	1	5

## 障害者に対する支援と障害者自立支援制度

問題番号	56	57	58	59	60	61	62
正 答	2	3	1	1	3	4	4,5

## 低所得者に対する支援と生活保護制度

問題番号	63	64	65	66	67	68	69
正 答	3,5	1	2	5	5	3	4

## 保健医療サービス

問題番号	70	71	72	73	74	75	76
正 答	2	1	1	2	5	3,4	3

## 権利擁護と成年後見制度

問題番号	77	78	79	80	81	82	83
正 答	3,4	4	2	3	5	3	2

## 【専門科目】

### 社会調査の基礎

問題番号	84	85	86	87	88	89	90
正 答	5	4	3	3,5	1	4	2,3

### 相談援助の基盤と専門職

問題番号	91	92	93	94	95	96	97
正 答	3	4,5	5	2,4	1	1,3	5

### 相談援助の理論と方法

問題番号	98	99	100	101	102	103	104	105	106	107	108
正 答	3	2	4	5	3	3	1,5	4	1	2	3
問題番号	109	110	111	112	113	114	115	116	117	118	
正 答	1	3	5	1	5	1,5	1,2	3	3	2	

### 福祉サービスの組織と経営

問題番号	119	120	121	122	123	124	125
正 答	1,4	2	5	3	1,4	2	1

### 高齢者に対する支援と介護保険制度

問題番号	126	127	128	129	130	131	132	133	134	135
正 答	2	2	3,5	4	3	1	5	1	2,4	4

### 児童や家庭に対する支援と児童・家庭福祉制度

問題番号	136	137	138	139	140	141	142
正 答	5	1	2	2	4	3	4

### 就労支援サービス

問題番号	143	144	145	146
正 答	5	1	5	4

### 更生保護制度

問題番号	147	148	149	150
正 答	2	1	2	4

# 参 考 資 料

## 第 3 6 回社会福祉士国家試験

### 学校別合格率

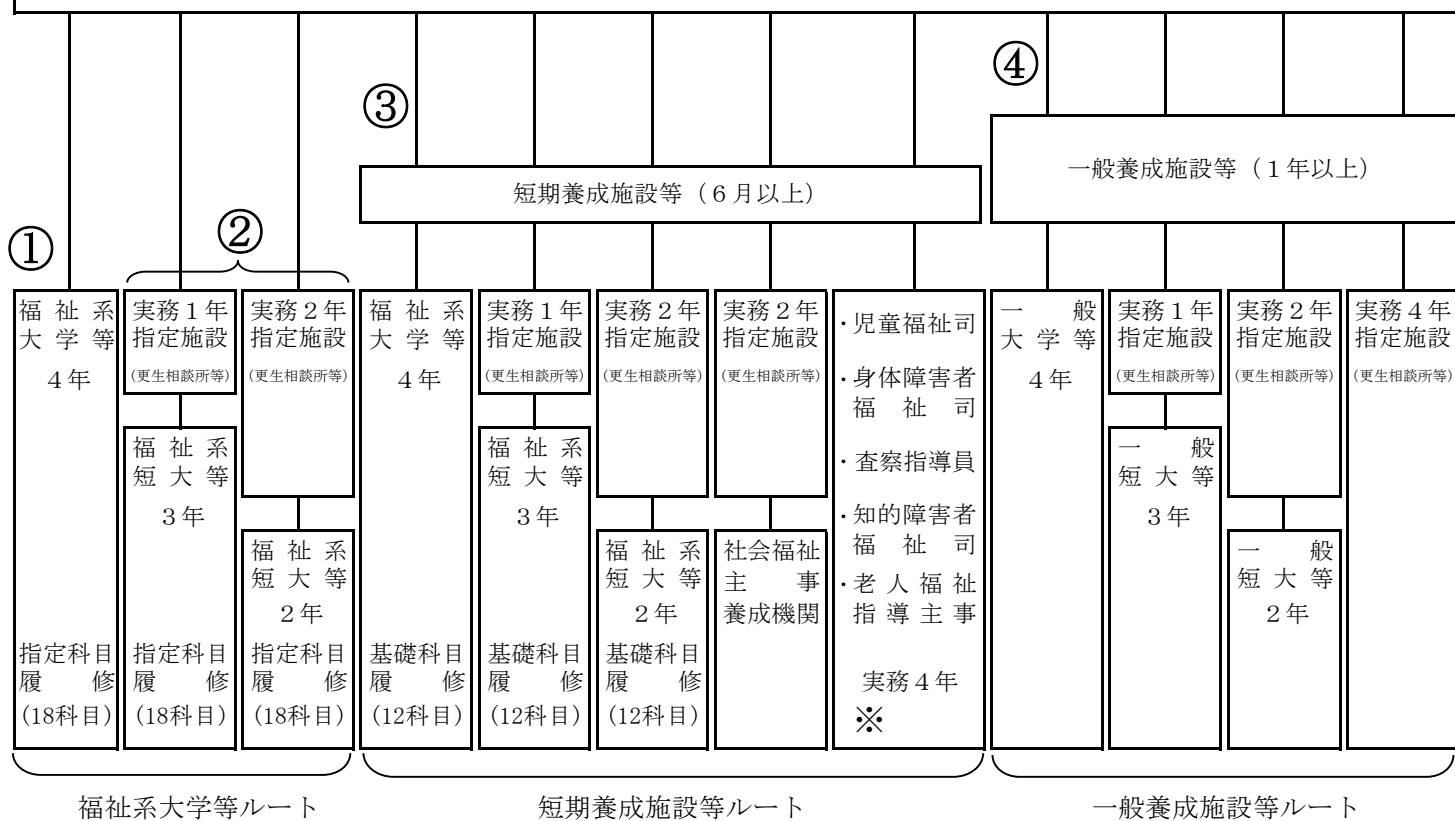
受験者数、合格者数は、受験申込に際して証明書に記載された学校コードに基づいて集計した数値である。

・本資料においては、①福祉系大学等ルート(福祉系大学等)、②福祉系大学等ルート(福祉系短大等+実務経験)、③短期養成施設等ルート、④一般養成施設等ルートの4つのルートの合格率を掲載している。

(令和6年1月末現在：登録者数 287,222人)

## 社会福祉士資格（登録）

### 社会福祉士国家試験



※ 平成19年法改正により、過去に福祉事務所の査察指導員・老人福祉指導主事、児童相談所の児童福祉司、身体障害者更生相談所等の身体障害者福祉司、知的障害者更生相談所等の知的障害者福祉司であった期間が5年以上ある方で過去に受験票が交付されている場合でも、短期養成施設等（6月以上）を修了しなければ受験できません。

### 第36回社会福祉士国家試験学校別合格率（合格率順）

#### ①福祉系大学等ルート(福祉系大学等)

「新卒」は今年度（令和5年4月1日から令和6年3月31日まで）に卒業（修了）した者又は卒業（修了）する見込みの者、「既卒」は前年度（令和5年3月31日）までに卒業（修了）した者である。

[受験者10人以上]

学校名	総数			新卒			既卒		
	受験者数	合格者数	合格率	受験者数	合格者数	合格率	受験者数	合格者数	合格率
新潟大学	28	28	100.0	25	25	100.0	3	3	100.0
新潟県立大学	24	24	100.0	21	21	100.0	3	3	100.0
筑波大学	16	16	100.0	14	14	100.0	2	2	100.0
京都府立大学	13	13	100.0	12	12	100.0	1	1	100.0
大阪市立大学	12	12	100.0	12	12	100.0	0	0	0.0
愛知県立大学	53	51	96.2	38	37	97.4	15	14	93.3
東京家政大学	41	39	95.1	34	34	100.0	7	5	71.4
福井県立大学	33	31	93.9	29	28	96.6	4	3	75.0
徳島大学	14	13	92.9	13	13	100.0	1	0	0.0
県立広島大学	55	50	90.9	43	42	97.7	12	8	66.7
愛知教育大学	22	20	90.9	17	16	94.1	5	4	80.0
東京学芸大学	22	20	90.9	17	17	100.0	5	3	60.0
高知県立大学	94	85	90.4	72	68	94.4	22	17	77.3
武庫川女子大学	71	64	90.1	58	57	98.3	13	7	53.8
大分大学	37	33	89.2	31	29	93.5	6	4	66.7
島根大学	35	31	88.6	27	26	96.3	8	5	62.5
山梨県立大学	60	53	88.3	43	38	88.4	17	15	88.2
埼玉県立大学	78	68	87.2	63	56	88.9	15	12	80.0
創価大学	22	19	86.4	20	18	90.0	2	1	50.0
琉球大学	14	12	85.7	10	9	90.0	4	3	75.0
青森県立保健大学	67	57	85.1	49	46	93.9	18	11	61.1
富山国際大学	39	33	84.6	26	23	88.5	13	10	76.9
新見公立大学	51	43	84.3	45	40	88.9	6	3	50.0
神奈川県立保健福祉大学	93	78	83.9	65	59	90.8	28	19	67.9
関西大学	49	41	83.7	35	32	91.4	14	9	64.3
大阪府立大学	42	35	83.3	30	30	100.0	12	5	41.7
兵庫大学	17	14	82.4	11	11	100.0	6	3	50.0
昭和女子大学	48	39	81.3	28	28	100.0	20	11	55.0
福岡県立大学	72	58	80.6	46	40	87.0	26	18	69.2

(1～29校)

学校名	総数			新卒			既卒		
	受験者数	合格者数	合格率	受験者数	合格者数	合格率	受験者数	合格者数	合格率
立教大学	101	81	80.2	64	58	90.6	37	23	62.2
宮城学院女子大学	20	16	80.0	11	11	100.0	9	5	55.6
早稲田大学	20	16	80.0	10	9	90.0	10	7	70.0
美作大学	63	50	79.4	45	42	93.3	18	8	44.4
高崎健康福祉大学	101	80	79.2	68	63	92.6	33	17	51.5
岡山県立大学	48	38	79.2	37	34	91.9	11	4	36.4
西南学院大学	91	71	78.0	53	47	88.7	38	24	63.2
武蔵野大学	162	126	77.8	107	97	90.7	55	29	52.7
名寄市立大学	85	65	76.5	50	46	92.0	35	19	54.3
岩手県立大学	110	84	76.4	69	59	85.5	41	25	61.0
京都女子大学	42	32	76.2	31	26	83.9	11	6	54.5
東京通信大学	230	175	76.1	177	142	80.2	53	33	62.3
愛知淑徳大学	85	64	75.3	55	50	90.9	30	14	46.7
駒澤大学	56	42	75.0	35	31	88.6	21	11	52.4
天理大学	40	30	75.0	24	21	87.5	16	9	56.3
ノートルダム清心女子大学	20	15	75.0	7	5	71.4	13	10	76.9
富山大学	12	9	75.0	9	7	77.8	3	2	66.7
武蔵野大学通信教育部	237	177	74.7	124	102	82.3	113	75	66.4
神戸女子大学	92	68	73.9	55	46	83.6	37	22	59.5
杏林大学	19	14	73.7	13	11	84.6	6	3	50.0
椙山女学園大学	19	14	73.7	9	9	100.0	10	5	50.0
立命館大学	45	33	73.3	25	21	84.0	20	12	60.0
関西学院大学	95	69	72.6	58	43	74.1	37	26	70.3
日本社会事業大学	353	256	72.5	187	155	82.9	166	101	60.8
同志社大学	65	47	72.3	35	28	80.0	30	19	63.3
大阪保健福祉専門学校	32	23	71.9	22	20	90.9	10	3	30.0
山口県立大学	146	104	71.2	93	81	87.1	53	23	43.4
国際医療福祉大学	127	90	70.9	78	69	88.5	49	21	42.9
明治学院大学	124	87	70.2	66	60	90.9	58	27	46.6
大阪歯科大学	13	9	69.2	6	6	100.0	7	3	42.9
上智大学	45	31	68.9	26	21	80.8	19	10	52.6
聖徳大学通信教育部	109	75	68.8	64	50	78.1	45	25	55.6
関西国際大学	39	26	66.7	14	12	85.7	25	14	56.0

(30~62校)

学校名	総数			新卒			既卒		
	受験者数	合格者数	合格率	受験者数	合格者数	合格率	受験者数	合格者数	合格率
広島福祉専門学校	15	10	66.7	11	9	81.8	4	1	25.0
東洋大学	273	181	66.3	162	124	76.5	111	57	51.4
群馬医療福祉大学	83	55	66.3	46	42	91.3	37	13	35.1
星槎大学	41	27	65.9	19	13	68.4	22	14	63.6
帝京科学大学	32	21	65.6	17	16	94.1	15	5	33.3
北海道教育大学	29	19	65.5	19	13	68.4	10	6	60.0
日本福祉大学通信教育部	1,597	1,041	65.2	655	522	79.7	942	519	55.1
東北福祉大学通信教育部	372	241	64.8	171	139	81.3	201	102	50.7
法政大学	79	51	64.6	42	28	66.7	37	23	62.2
長野大学	153	98	64.1	79	69	87.3	74	29	39.2
聖隷クリストファー大学	96	61	63.5	50	39	78.0	46	22	47.8
大正大学	96	61	63.5	38	36	94.7	58	25	43.1
桜美林大学	63	40	63.5	33	26	78.8	30	14	46.7
東北福祉大学	431	273	63.3	210	167	79.5	221	106	48.0
東京福祉専門学校	46	29	63.0	27	22	81.5	19	7	36.8
久留米大学	88	55	62.5	43	33	76.7	45	22	48.9
中部学院大学通信教育部	193	120	62.2	98	78	79.6	95	42	44.2
茨城キリスト教大学	36	22	61.1	17	16	94.1	19	6	31.6
郡山女子大学	18	11	61.1	16	10	62.5	2	1	50.0
相模女子大学	23	14	60.9	14	12	85.7	9	2	22.2
龍谷大学	233	141	60.5	92	67	72.8	141	74	52.5
京都光華女子大学	48	29	60.4	25	21	84.0	23	8	34.8
佛教大学	231	138	59.7	119	90	75.6	112	48	42.9
北星学園大学	173	103	59.5	67	43	64.2	106	60	56.6
文教大学	64	38	59.4	34	24	70.6	30	14	46.7
秋田看護福祉大学	32	19	59.4	13	13	100.0	19	6	31.6
新潟医療福祉大学	190	112	58.9	109	86	78.9	81	26	32.1
新潟青陵大学	157	92	58.6	90	66	73.3	67	26	38.8
日本女子大学	72	42	58.3	36	24	66.7	36	18	50.0
中京大学	60	35	58.3	29	23	79.3	31	12	38.7
健康科学大学	36	21	58.3	17	17	100.0	19	4	21.1
京都ノートルダム女子大学	12	7	58.3	6	3	50.0	6	4	66.7
明星大学	55	32	58.2	24	18	75.0	31	14	45.2

学校名	総数			新卒			既卒		
	受験者数	合格者数	合格率	受験者数	合格者数	合格率	受験者数	合格者数	合格率
和洋女子大学	50	29	58.0	26	22	84.6	24	7	29.2
立正大学	159	92	57.9	67	53	79.1	92	39	42.4
川崎医療福祉大学	191	110	57.6	79	66	83.5	112	44	39.3
仙台白百合女子大学	33	19	57.6	10	9	90.0	23	10	43.5
北海道医療大学	80	46	57.5	35	31	88.6	45	15	33.3
日本大学	47	27	57.4	32	24	75.0	15	3	20.0
十文字学園女子大学	77	44	57.1	48	34	70.8	29	10	34.5
神戸親和大学通信教育部	35	20	57.1	5	1	20.0	30	19	63.3
福島学院大学	60	34	56.7	28	22	78.6	32	12	37.5
長崎純心大学	76	43	56.6	24	20	83.3	52	23	44.2
淑徳大学	290	164	56.6	138	110	79.7	152	54	35.5
浦和大学	69	38	55.1	26	16	61.5	43	22	51.2
聖徳大学	50	27	54.0	20	17	85.0	30	10	33.3
関西福祉大学	160	86	53.8	56	44	78.6	104	42	40.4
周南公立大学	15	8	53.3	7	4	57.1	8	4	50.0
金城大学	122	65	53.3	51	45	88.2	71	20	28.2
西南女学院大学	122	65	53.3	52	35	67.3	70	30	42.9
大谷大学	49	26	53.1	21	14	66.7	28	12	42.9
神戸学院大学	89	47	52.8	39	25	64.1	50	22	44.0
敬和学園大学	19	10	52.6	9	7	77.8	10	3	30.0
大妻女子大学	109	57	52.3	58	38	65.5	51	19	37.3
文京学院大学	102	53	52.0	47	30	63.8	55	23	41.8
日本福祉大学	649	337	51.9	239	167	69.9	410	170	41.5
九州保健福祉大学通信教育部	158	82	51.9	45	30	66.7	113	52	46.0
別府大学	33	17	51.5	14	10	71.4	19	7	36.8
長崎国際大学	78	40	51.3	30	25	83.3	48	15	31.3
目白大学	119	61	51.3	47	30	63.8	72	31	43.1
金城学院大学	41	21	51.2	14	12	85.7	27	9	33.3
広島文教大学	84	43	51.2	55	34	61.8	29	9	31.0
九州看護福祉大学	174	88	50.6	58	44	75.9	116	44	37.9
帝京平成大学	89	45	50.6	23	23	100.0	66	22	33.3
四天王寺大学	99	50	50.5	46	28	60.9	53	22	41.5
筑紫女学園大学	113	57	50.4	48	37	77.1	65	20	30.8



学校名	総数			新卒			既卒		
	受験者数	合格者数	合格率	受験者数	合格者数	合格率	受験者数	合格者数	合格率
松本大学	20	10	50.0	14	9	64.3	6	1	16.7
神戸親和大学	18	9	50.0	0	0	0.0	18	9	50.0
桃山学院大学	129	64	49.6	53	35	66.0	76	29	38.2
大阪人間科学大学	96	47	49.0	45	29	64.4	51	18	35.3
ルーテル学院大学	41	20	48.8	13	9	69.2	28	11	39.3
東北公益文科大学	31	15	48.4	14	11	78.6	17	4	23.5
静岡福祉大学	121	58	47.9	59	37	62.7	62	21	33.9
関西福祉科学大学	230	110	47.8	83	59	71.1	147	51	34.7
福山平成大学	42	20	47.6	19	12	63.2	23	8	34.8
東京家政学院大学	21	10	47.6	0	0	0.0	21	10	47.6
東海大学	82	39	47.6	24	14	58.3	58	25	43.1
聖学院大学	47	22	46.8	23	12	52.2	24	10	41.7
常磐大学	50	23	46.0	18	10	55.6	32	13	40.6
静岡英和学院大学	44	20	45.5	16	10	62.5	28	10	35.7
白梅学園大学	82	37	45.1	46	26	56.5	36	11	30.6
関東学院大学	51	23	45.1	23	11	47.8	28	12	42.9
松山東雲女子大学	51	23	45.1	23	14	60.9	28	9	32.1
福岡医療福祉大学通信教育部	20	9	45.0	0	0	0.0	20	9	45.0
北翔大学	76	34	44.7	20	18	90.0	56	16	28.6
沖縄国際大学	164	73	44.5	51	27	52.9	113	46	40.7
北九州市立大学	30	13	43.3	10	6	60.0	20	7	35.0
藤女子大学	30	13	43.3	8	6	75.0	22	7	31.8
沖縄大学	135	58	43.0	42	23	54.8	93	35	37.6
札幌学院大学	56	24	42.9	24	14	58.3	32	10	31.3
田園調布学園大学	222	95	42.8	104	58	55.8	118	37	31.4
鈴鹿医療科学大学	43	18	41.9	18	12	66.7	25	6	24.0
八戸学院大学	24	10	41.7	13	6	46.2	11	4	36.4
東京福祉大学通信教育課程	217	90	41.5	36	24	66.7	181	66	36.5
花園大学	160	66	41.3	44	19	43.2	116	47	40.5
東北文化学園大学	97	40	41.2	25	18	72.0	72	22	30.6
日本文理大学	34	14	41.2	17	10	58.8	17	4	23.5
東京福祉大学	319	131	41.1	114	53	46.5	205	78	38.0
大阪大谷大学	39	16	41.0	23	11	47.8	16	5	31.3

(129~161校)

学校名	総数			新卒			既卒		
	受験者数	合格者数	合格率	受験者数	合格者数	合格率	受験者数	合格者数	合格率
広島国際大学	96	39	40.6	28	20	71.4	68	19	27.9
旭川市立大学	62	25	40.3	24	11	45.8	38	14	36.8
弘前学院大学	67	27	40.3	20	15	75.0	47	12	25.5
西武文理大学	10	4	40.0	4	2	50.0	6	2	33.3
中部学院大学	133	52	39.1	51	35	68.6	82	17	20.7
岐阜協立大学	13	5	38.5	2	1	50.0	11	4	36.4
熊本学園大学	294	113	38.4	95	48	50.5	199	65	32.7
佛教大学通信教育課程	257	97	37.7	31	26	83.9	226	71	31.4
城西国際大学	118	44	37.3	33	18	54.5	85	26	30.6
鹿児島国際大学	185	68	36.8	60	36	60.0	125	32	25.6
星槎道都大学	78	28	35.9	25	12	48.0	53	16	30.2
東洋英和女学院大学	14	5	35.7	0	0	0.0	14	5	35.7
鎮西学院大学	37	13	35.1	19	10	52.6	18	3	16.7
東京成徳大学	20	7	35.0	0	0	0.0	20	7	35.0
四国学院大学	90	31	34.4	14	7	50.0	76	24	31.6
西九州大学	164	56	34.1	43	26	60.5	121	30	24.8
徳島文理大学	47	16	34.0	15	7	46.7	32	9	28.1
皇學館大学	63	21	33.3	8	4	50.0	55	17	30.9
流通経済大学	36	12	33.3	12	4	33.3	24	8	33.3
つくば国際大学	30	10	33.3	0	0	0.0	30	10	33.3
仙台大学	27	9	33.3	7	3	42.9	20	6	30.0
大阪体育大学	15	5	33.3	0	0	0.0	15	5	33.3
北陸学院大学	12	4	33.3	9	4	44.4	3	0	0.0
同朋大学	151	50	33.1	53	14	26.4	98	36	36.7
神戸医療未来大学	147	48	32.7	22	17	77.3	125	31	24.8
聖カタリナ大学	90	29	32.2	20	16	80.0	70	13	18.6
梅花女子大学	19	6	31.6	0	0	0.0	19	6	31.6
九州保健福祉大学	105	33	31.4	18	14	77.8	87	19	21.8
青森大学	67	20	29.9	12	6	50.0	55	14	25.5
広島文化学園大学	17	5	29.4	10	3	30.0	7	2	28.6
流通科学大学	14	4	28.6	0	0	0.0	14	4	28.6
東日本国際大学	35	9	25.7	9	5	55.6	26	4	15.4
東海学院大学	32	8	25.0	11	3	27.3	21	5	23.8

(162~194校)

学校名	総数			新卒			既卒		
	受験者数	合格者数	合格率	受験者数	合格者数	合格率	受験者数	合格者数	合格率
医療創生大学	17	4	23.5	0	0	0.0	17	4	23.5
吉備国際大学	79	18	22.8	0	0	0.0	79	18	22.8
東京国際大学	16	3	18.8	0	0	0.0	16	3	18.8
愛知みずほ大学	11	2	18.2	0	0	0.0	11	2	18.2
福岡医療福祉大学	43	7	16.3	0	0	0.0	43	7	16.3
種智院大学	32	5	15.6	7	1	14.3	25	4	16.0

(195~200校)

[受験者10人未満]

学校名	総数			新卒			既卒		
	受験者数	合格者数	合格率	受験者数	合格者数	合格率	受験者数	合格者数	合格率
名古屋市立大学	4	4	100.0	4	4	100.0	0	0	0.0
マロニエ医療福祉専門学校	2	2	100.0	0	0	0.0	2	2	100.0
埼玉大学	1	1	100.0	0	0	0.0	1	1	100.0
佐賀大学	1	1	100.0	0	0	0.0	1	1	100.0
広島国際学院大学	1	1	100.0	0	0	0.0	1	1	100.0
金沢大学	9	8	88.9	8	8	100.0	1	0	0.0
東京都立大学	9	8	88.9	8	7	87.5	1	1	100.0
松山大学	6	5	83.3	3	3	100.0	3	2	66.7
至誠館大学	6	4	66.7	3	2	66.7	3	2	66.7
日本体育大学	6	4	66.7	2	1	50.0	4	3	75.0
熊本大学	3	2	66.7	0	0	0.0	3	2	66.7
名古屋女子大学	3	2	66.7	0	0	0.0	3	2	66.7
京都華頂大学	6	3	50.0	4	2	50.0	2	1	50.0
専門学校北海道福祉・保育大学校	6	3	50.0	3	3	100.0	3	0	0.0
川村学園女子大学	4	2	50.0	0	0	0.0	4	2	50.0
茅ヶ崎リハビリテーション専門学校	2	1	50.0	0	0	0.0	2	1	50.0
日本社会事業大学大学院	2	1	50.0	0	0	0.0	2	1	50.0
帝塚山大学	5	2	40.0	0	0	0.0	5	2	40.0
身延山大学	5	2	40.0	0	0	0.0	5	2	40.0
高野山大学	9	3	33.3	0	0	0.0	9	3	33.3
びわこ学院大学	6	2	33.3	3	1	33.3	3	1	33.3
千里金蘭大学	3	1	33.3	0	0	0.0	3	1	33.3
名古屋学院大学	3	1	33.3	0	0	0.0	3	1	33.3
日本福祉教育専門学校	7	2	28.6	0	0	0.0	7	2	28.6
平安女学院大学	7	2	28.6	0	0	0.0	7	2	28.6
宇部フロンティア大学	8	2	25.0	0	0	0.0	8	2	25.0
大阪医療福祉専門学校	9	2	22.2	0	0	0.0	9	2	22.2
愛知新城大谷大学	5	1	20.0	0	0	0.0	5	1	20.0
追手門学院大学	5	1	20.0	0	0	0.0	5	1	20.0
創造学園大学	4	0	0.0	0	0	0.0	4	0	0.0

学校名	総数			新卒			既卒		
	受験者数	合格者数	合格率	受験者数	合格者数	合格率	受験者数	合格者数	合格率
福岡教育大学	3	0	0.0	0	0	0.0	3	0	0.0
甲子園大学	2	0	0.0	0	0	0.0	2	0	0.0
桜花学園大学	1	0	0.0	0	0	0.0	1	0	0.0
東海学園大学	1	0	0.0	0	0	0.0	1	0	0.0
東京医科歯科大学	1	0	0.0	0	0	0.0	1	0	0.0

(31～35校)

[合計]

計	18,556	10,656	57.4	8,308	6,381	76.8	10,248	4,275	41.7
---	--------	--------	------	-------	-------	------	--------	-------	------

(235校)

②福祉系大学等ルート(福祉系短大等+実務経験)

[受験者10人以上]

学校名	総数		
	受験者数	合格者数	合格率
静岡県立大学短期大学部	28	23	82.1
華頂短期大学	21	13	61.9
龍谷大学短期大学部	21	12	57.1
秋田社会福祉専門学校	13	7	53.8
国際こども・福祉カレッジ	13	7	53.8
淑徳短期大学	25	13	52.0
埼玉福祉保育医療製菓調理専門学校	33	17	51.5
会津大学短期大学部	10	5	50.0
群馬医療福祉大学短期大学部	19	9	47.4
麻生医療福祉専門学校福岡校	105	48	45.7
京都医療福祉専門学校	33	15	45.5
札幌医学技術福祉歯科専門学校	11	5	45.5
関西保育福祉専門学校	20	9	45.0
YMCA健康福祉専門学校	16	7	43.8
九州医療専門学校	19	8	42.1
大阪保育福祉専門学校	12	5	41.7
帯広大谷短期大学	12	5	41.7
札幌心療福祉専門学校	27	11	40.7
富山福祉短期大学	27	11	40.7
日本医療大学 生涯学習センター	27	11	40.7
熊本社会福祉専門学校	25	10	40.0
専門学校共生館国際福祉医療カレッジ	10	4	40.0
盛岡医療福祉スポーツ専門学校	46	18	39.1
ソーシャルワーク専門学校	23	9	39.1
帝京平成看護短期大学	18	7	38.9
東京福祉保育専門学校	24	9	37.5
ILPお茶の水医療福祉専門学校	19	7	36.8
東北文化学園専門学校	11	4	36.4
浦和大学短期大学部	14	5	35.7

(1～29校)

学校名	総数		
	受験者数	合格者数	合格率
河原医療福祉専門学校	29	10	34.5
神奈川社会福祉専門学校	47	16	34.0
南海福祉看護専門学校	27	9	33.3
和泉短期大学	12	4	33.3
専門学校北海道福祉・保育大学校	12	4	33.3
三重短期大学	12	4	33.3
神戸医療福祉専門学校須磨校	28	9	32.1
中央福祉医療専門学校	16	5	31.3
宮崎医療福祉専門学校	10	3	30.0
東京福祉専門学校	75	19	25.3
宮崎医療管理専門学校	24	6	25.0
函館臨床福祉専門学校	26	6	23.1
江戸川学園おおたかの森専門学校	22	5	22.7
横浜国際福祉専門学校	20	4	20.0
静岡福祉医療専門学校	15	3	20.0
佐野日本大学短期大学	10	2	20.0
仙台医療福祉専門学校	17	3	17.6
高知福祉専門学校	29	5	17.2
大阪保健福祉専門学校	15	2	13.3
西日本短期大学	13	1	7.7

(30～49校)

[受験者10人未満]

学校名	総数		
	受験者数	合格者数	合格率
奈良佐保短期大学	2	2	100.0
大阪国際福祉専門学校	1	1	100.0
神戸医療福祉専門学校三田校	1	1	100.0
上智社会福祉専門学校	1	1	100.0
昭和女子大学短期大学部	1	1	100.0
専門学校穴吹パティシエ福祉カレッジ	1	1	100.0
専門学校健祥会学園	1	1	100.0
専門学校新国際福祉カレッジ	1	1	100.0
東都国際ビジネス専門学校	1	1	100.0
保育・介護・ビジネス名古屋専門学校	1	1	100.0
瀬戸内短期大学	5	4	80.0
滋賀文化短期大学	4	3	75.0
大阪総合福祉専門学校	3	2	66.7
大阪体育大学短期大学部	3	2	66.7
東京豊島IT医療福祉専門学校	3	2	66.7
町田福祉専門学校	3	2	66.7
YIC看護福祉専門学校	8	5	62.5
名古屋文化学園医療福祉専門学校	5	3	60.0
聖十字福祉専門学校	4	2	50.0
愛知新城大谷短期大学	2	1	50.0
大原医療秘書福祉保育専門学校大宮校	2	1	50.0
香川短期大学	2	1	50.0
金沢福祉専門学校	2	1	50.0
東京国際福祉専門学校	2	1	50.0
西九州大学福祉医療専門学校	2	1	50.0
リリー保育福祉専門学校	2	1	50.0
宇都宮短期大学	9	4	44.4
立正大学短期大学部	9	4	44.4
札幌福祉医薬専門学校	7	3	42.9

(1～29校)



学校名	総数		
	受験者数	合格者数	合格率
群馬社会福祉専門学校	5	2	40.0
静岡こども福祉専門学校	5	2	40.0
専門学校岡山情報ビジネス学院	5	2	40.0
専門学校麻生医療福祉&観光カレッジ	9	3	33.3
日本福祉教育専門学校	9	3	33.3
日本こども福祉専門学校	6	2	33.3
広島福祉専門学校	6	2	33.3
釧路専門学校	3	1	33.3
群馬松嶺福祉短期大学	3	1	33.3
慈恵福祉保育専門学校	3	1	33.3
専門学校徳島穴吹カレッジ	3	1	33.3
東洋パラメディカル学院	3	1	33.3
長崎ウエスレヤン短期大学	3	1	33.3
広島ビジネス専門学校	3	1	33.3
トリニティカレッジ広島医療福祉専門学校	7	2	28.6
姫路福祉保育専門学校	7	2	28.6
京阪奈社会福祉専門学校	8	2	25.0
F・Cフチガミ医療福祉専門学校	4	1	25.0
弘前学院短期大学	4	1	25.0
マロニエ医療福祉専門学校	4	1	25.0
水戸教育福祉専門学校	4	1	25.0
龍馬看護ふくし専門学校	9	2	22.2
田園調布学園大学短期大学部	5	1	20.0
県立新潟女子短期大学	6	1	16.7
熊本YMCA学院	5	0	0.0
豊岡短期大学	3	0	0.0
山口福祉専門学校	3	0	0.0
アーバン医療福祉専門学校	2	0	0.0
穴吹国際みらい専門学校福山校	2	0	0.0
スポーツ&航空ビジネス専門学校	2	0	0.0
新潟青陵大学短期大学部	2	0	0.0
早稲田速記医療福祉専門学校	2	0	0.0

(30～61校)

学校名	総数		
	受験者数	合格者数	合格率
IGL医療福祉専門学校	1	0	0.0
岩国YMCA国際医療福祉専門学校	1	0	0.0
尾道YMCA福祉専門学校	1	0	0.0
金沢製菓調理福祉専門学校	1	0	0.0
キャピタル国際福祉専門学校	1	0	0.0
神戸医療福祉専門学校中央校	1	0	0.0
四国医療福祉専門学校	1	0	0.0
篠原学園専門学校	1	0	0.0
下関文化産業専門学校	1	0	0.0
専門学校西広島教育福祉学院	1	0	0.0
中部福祉専門学校	1	0	0.0
東京YWCA専門学校	1	0	0.0
福岡医健専門学校	1	0	0.0
福山YMCA国際ビジネス専門学校	1	0	0.0
文化学園大学保育専門学校	1	0	0.0
北都保健福祉専門学校	1	0	0.0

(62～77校)

[合計]

計	1,390	525	37.8
---	-------	-----	------

(126校)

### ③短期養成施設等ルート

「新卒」は今年度（令和5年4月1日から令和6年3月31日まで）に卒業（修了）した者又は卒業（修了）する見込みの者、「既卒」は前年度（令和5年3月31日）までに卒業（修了）した者である。

#### [受験者10人以上]

学校名	総数			新卒			既卒		
	受験者数	合格者数	合格率	受験者数	合格者数	合格率	受験者数	合格者数	合格率
マロニエ医療福祉専門学校(通信)	20	14	70.0	6	6	100.0	14	8	57.1
NHK学園(通信)	72	46	63.9	29	25	86.2	43	21	48.8
仙台医療福祉専門学校(通信)	48	30	62.5	30	22	73.3	18	8	44.4
アルファ医療福祉専門学校(通信)	100	62	62.0	49	35	71.4	51	27	52.9
日本メディカル福祉専門学校(通信)	111	66	59.5	33	26	78.8	78	40	51.3
日本総合研究所(通信)	283	165	58.3	140	105	75.0	143	60	42.0
日本こども福祉専門学校(通信)	141	80	56.7	37	27	73.0	104	53	51.0
日本社会事業大学(通信)	104	58	55.8	38	28	73.7	66	30	45.5
専門学校高崎福祉医療カレッジ(通信)	124	67	54.0	50	31	62.0	74	36	48.6
札幌医学技術福祉歯科専門学校(通信)	40	21	52.5	26	13	50.0	14	8	57.1
全国社会福祉協議会中央福祉学院(通信)	1,041	512	49.2	362	231	63.8	679	281	41.4
日本医療大学 生涯学習センター(通信)	65	31	47.7	0	0	0.0	65	31	47.7
専門学校穴吹パティシエ福祉カレッジ(通信)	43	20	46.5	20	9	45.0	23	11	47.8
京都医療福祉専門学校(通信)	52	24	46.2	12	8	66.7	40	16	40.0
東京福祉専門学校(通信)	53	21	39.6	8	6	75.0	45	15	33.3

(1~15校)

#### [受験者10人未満]

学校名	総数			新卒			既卒		
	受験者数	合格者数	合格率	受験者数	合格者数	合格率	受験者数	合格者数	合格率
横浜国際福祉専門学校(通信)	3	2	66.7	0	0	0.0	3	2	66.7
宝塚医療大学(通信)	5	3	60.0	5	3	60.0	0	0	0.0
埼玉福祉保育医療製菓調理専門学校(通信)	1	0	0.0	0	0	0.0	1	0	0.0

(1~3校)

#### [合計]

計	2,306	1,222	53.0	845	575	68.0	1,461	647	44.3
---	-------	-------	------	-----	-----	------	-------	-----	------

(18校)

④一般養成施設等ルート

「新卒」は今年度（令和5年4月1日から令和6年3月31日まで）に卒業（修了）した者又は卒業（修了）する見込みの者、「既卒」は前年度（令和5年3月31日）までに卒業（修了）した者である。

[受験者10人以上]

学校名	総数			新卒			既卒		
	受験者数	合格者数	合格率	受験者数	合格者数	合格率	受験者数	合格者数	合格率
日本福祉教育専門学校(昼間)	92	87	94.6	82	82	100.0	10	5	50.0
F・Cフチガミ医療福祉専門学校(昼間)	44	41	93.2	39	37	94.9	5	4	80.0
東海医療科学専門学校(昼間)	35	32	91.4	31	31	100.0	4	1	25.0
名古屋医専(昼間)	23	21	91.3	22	20	90.9	1	1	100.0
東京福祉専門学校(昼間)	49	44	89.8	43	43	100.0	6	1	16.7
日本福祉教育専門学校(夜間)	96	85	88.5	76	74	97.4	20	11	55.0
大原医療秘書福祉保育専門学校(夜間)	17	15	88.2	15	15	100.0	2	0	0.0
京都医健専門学校(夜間)	40	35	87.5	32	31	96.9	8	4	50.0
首都医校(昼間)	51	44	86.3	43	40	93.0	8	4	50.0
大阪保健福祉専門学校(夜間)	67	57	85.1	53	52	98.1	14	5	35.7
日本メディカル福祉専門学校(昼間)	67	57	85.1	50	49	98.0	17	8	47.1
埼玉福祉保育医療製菓調理専門学校(夜間)	34	28	82.4	27	26	96.3	7	2	28.6
智泉福祉製菓専門学校(昼間)	11	9	81.8	9	9	100.0	2	0	0.0
宮崎福祉医療カレッジ(昼間)	28	22	78.6	21	20	95.2	7	2	28.6
広島福祉専門学校(昼間)	31	24	77.4	22	22	100.0	9	2	22.2
大原医療秘書福祉保育専門学校(通信)	309	239	77.3	217	195	89.9	92	44	47.8
岡山医療福祉専門学校(通信)	51	39	76.5	41	34	82.9	10	5	50.0
大原医療福祉製菓専門学校梅田校(通信)	240	181	75.4	157	134	85.4	83	47	56.6
NHK学園(通信)	590	437	74.1	344	299	86.9	246	138	56.1
専門学校沖縄総合医療学院(夜間)	52	38	73.1	32	28	87.5	20	10	50.0
茅ヶ崎リハビリテーション専門学校(通信)	112	81	72.3	54	52	96.3	58	29	50.0
星槎道都大学(通信)	46	33	71.7	29	24	82.8	17	9	52.9
専門学校福祉リソースカレッジ広島(通信)	51	36	70.6	25	21	84.0	26	15	57.7
北アルプス福祉学院(通信)	47	33	70.2	30	22	73.3	17	11	64.7
日本メディカル福祉専門学校(通信)	275	192	69.8	144	128	88.9	131	64	48.9
日本福祉大学中央福祉専門学校(夜間)	43	30	69.8	24	23	95.8	19	7	36.8
ウェルテック専門学校広島校(通信)	36	25	69.4	9	6	66.7	27	19	70.4
大原医療福祉専門学校(通信)	96	66	68.8	65	52	80.0	31	14	45.2
日本社会事業大学(通信)	318	218	68.6	152	129	84.9	166	89	53.6

(1～29校)

学校名	総数			新卒			既卒		
	受験者数	合格者数	合格率	受験者数	合格者数	合格率	受験者数	合格者数	合格率
東海医療科学専門学校(通信)	98	67	68.4	59	48	81.4	39	19	48.7
F・Cフチガミ医療福祉専門学校(通信)	79	54	68.4	49	39	79.6	30	15	50.0
大原保育医療福祉専門学校福岡校(通信)	115	78	67.8	67	59	88.1	48	19	39.6
国際医療看護福祉大学校(通信)	61	41	67.2	34	28	82.4	27	13	48.1
大阪国際福祉専門学校(通信)	259	173	66.8	119	96	80.7	140	77	55.0
アルファ医療福祉専門学校(通信)	567	373	65.8	341	264	77.4	226	109	48.2
東京豊島IT医療福祉専門学校(通信)	17	11	64.7	7	7	100.0	10	4	40.0
宮崎福祉医療カレッジ(通信)	143	92	64.3	71	59	83.1	72	33	45.8
穴吹国際みらい専門学校(通信)	61	39	63.9	37	24	64.9	24	15	62.5
和歌山社会福祉専門学校(通信)	72	46	63.9	27	24	88.9	45	22	48.9
東京未来大学福祉保育専門学校(通信)	171	109	63.7	83	63	75.9	88	46	52.3
品川区社会福祉協議会(通信)	162	103	63.6	91	65	71.4	71	38	53.5
京都医療福祉専門学校(通信)	197	125	63.5	74	58	78.4	123	67	54.5
日本福祉教育専門学校(通信)	516	325	63.0	257	198	77.0	259	127	49.0
YMCA健康福祉専門学校(通信)	94	59	62.8	54	41	75.9	40	18	45.0
盛岡医療福祉スポーツ専門学校(通信)	102	64	62.7	51	42	82.4	51	22	43.1
専門学校高崎福祉医療カレッジ(通信)	432	269	62.3	228	170	74.6	204	99	48.5
仙台医療福祉専門学校(通信)	95	59	62.1	56	39	69.6	39	20	51.3
専門学校穴吹パティシエ福祉カレッジ(通信)	185	114	61.6	78	57	73.1	107	57	53.3
広島福祉専門学校(通信)	155	95	61.3	64	53	82.8	91	42	46.2
豊岡短期大学(通信)	334	203	60.8	122	107	87.7	212	96	45.3
東京福祉専門学校(通信)	99	60	60.6	45	36	80.0	54	24	44.4
マロニエ医療福祉専門学校(通信)	83	50	60.2	61	39	63.9	22	11	50.0
日本福祉大学中央福祉専門学校(通信)	223	133	59.6	100	86	86.0	123	47	38.2
大阪健康福祉短期大学付属 福祉実践研究センターしまね支部(通信)	32	19	59.4	20	11	55.0	12	8	66.7
札幌医学技術福祉歯科専門学校(通信)	197	116	58.9	63	49	77.8	134	67	50.0
群馬社会福祉専門学校(通信)	143	84	58.7	65	41	63.1	78	43	55.1
南海福祉看護専門学校(通信)	169	98	58.0	57	45	78.9	112	53	47.3
江戸川学園おおたかの森専門学校(通信)	173	100	57.8	89	65	73.0	84	35	41.7
麻生医療福祉専門学校福岡校(通信)	408	234	57.4	163	122	74.8	245	112	45.7
四国中央医療福祉総合学院(通信)	143	82	57.3	56	37	66.1	87	45	51.7
日本総合研究所(通信)	1,431	819	57.2	523	382	73.0	908	437	48.1
九州医療専門学校(通信)	251	143	57.0	105	84	80.0	146	59	40.4

(30～62校)

学校名	総数			新卒			既卒		
	受験者数	合格者数	合格率	受験者数	合格者数	合格率	受験者数	合格者数	合格率
YIC看護福祉専門学校(通信)	96	54	56.3	45	33	73.3	51	21	41.2
日本こども福祉専門学校(通信)	339	185	54.6	124	90	72.6	215	95	44.2
ソーシャルワーク専門学校(通信)	48	26	54.2	29	17	58.6	19	9	47.4
国際こども・福祉カレッジ(昼間)	13	7	53.8	8	7	87.5	5	0	0.0
京都国際社会福祉センター(夜間)	17	9	52.9	5	5	100.0	12	4	33.3
専門学校琉球リハビリテーション学院(夜間)	57	30	52.6	22	18	81.8	35	12	34.3
華頂社会福祉専門学校(通信)	50	26	52.0	15	12	80.0	35	14	40.0
熊本YMCA学院(通信)	199	103	51.8	62	50	80.6	137	53	38.7
日本知的障害者福祉協会(通信)	542	278	51.3	141	101	71.6	401	177	44.1
YMCA福祉専門学校(通信)	40	19	47.5	0	0	0.0	40	19	47.5
保育・介護・ビジネス名古屋専門学校(通信)	28	13	46.4	0	0	0.0	28	13	46.4
東京福祉保育専門学校(通信)	61	27	44.3	10	8	80.0	51	19	37.3
専門学校西広島教育福祉学院(通信)	45	17	37.8	13	6	46.2	32	11	34.4
上智社会福祉専門学校(夜間)	11	4	36.4	0	0	0.0	11	4	36.4
専門学校共生館国際福祉医療カレッジ(通信)	86	31	36.0	0	0	0.0	86	31	36.0
日本医療大学 生涯学習センター(通信)	223	77	34.5	0	0	0.0	223	77	34.5
東海医療福祉専門学校(通信)	15	5	33.3	0	0	0.0	15	5	33.3
全国社会福祉協議会中央福祉学院(通信)	131	29	22.1	0	0	0.0	131	29	22.1
東京都社会福祉総合学院(通信)	14	3	21.4	0	0	0.0	14	3	21.4

(63~81校)

[受験者10人未満]

学校名	総数			新卒			既卒		
	受験者数	合格者数	合格率	受験者数	合格者数	合格率	受験者数	合格者数	合格率
聖十字福祉専門学校(昼間)	1	1	100.0	0	0	0.0	1	1	100.0
東海医療福祉専門学校(昼間)	3	2	66.7	0	0	0.0	3	2	66.7
京都YMCA国際福祉専門学校(通信)	5	3	60.0	0	0	0.0	5	3	60.0
日本福祉大学高浜専門学校(通信)	5	3	60.0	0	0	0.0	5	3	60.0
宝塚医療大学(通信)	6	3	50.0	6	3	50.0	0	0	0.0
東京福祉専門学校(夜間)	9	3	33.3	0	0	0.0	9	3	33.3
日本社会事業大学(昼間)	3	1	33.3	0	0	0.0	3	1	33.3
大阪社会福祉専門学校(通信)	7	2	28.6	0	0	0.0	7	2	28.6
日本医療大学 生涯学習センター(昼間)	4	0	0.0	0	0	0.0	4	0	0.0
日本メディカル福祉専門学校(夜間)	4	0	0.0	0	0	0.0	4	0	0.0
札幌心療福祉専門学校(通信)	3	0	0.0	0	0	0.0	3	0	0.0
広島福祉専門学校(夜間)	2	0	0.0	0	0	0.0	2	0	0.0
南海福祉看護専門学校(昼間)	1	0	0.0	0	0	0.0	1	0	0.0
保育・介護・ビジネス名古屋専門学校(夜間)	1	0	0.0	0	0	0.0	1	0	0.0

(1~14校)

[合計]

計	12,287	7,647	62.2	5,684	4,586	80.7	6,603	3,061	46.4
---	--------	-------	------	-------	-------	------	-------	-------	------

(95校)